

Indice

Introduzione

I nostri risultati

- Persone
- Pianeta
- Prosperità

# Guidiamo l'innovazione sostenibile



Indice

Introduzione

I nostri risultati

- Persone

- Pianeta

- Prosperità

# Indice

<b>Introduzione</b> .....	<b>3</b>	<b>I nostri risultati</b> .....	<b>9</b>
Panoramica di Vinventions .....	<b>4</b>	I nostri indicatori chiave di prestazione (KPI) per la sostenibilità .....	<b>10</b>
La nostra presenza nel mondo .....	<b>5</b>	<b>Persone</b> .....	<b>11</b>
La nostra offerta .....	<b>6</b>	Collaboratori sicuri e impegnati .....	<b>12</b>
La sostenibilità nel cuore .....	<b>7</b>	Forza lavoro diversificata .....	<b>13</b>
Il nostro percorso verso la sostenibilità .....	<b>8</b>	<b>Pianeta</b> .....	<b>14</b>
		Basso consumo energetico .....	<b>15</b>
		Decarbonizzazione della nostra energia .....	<b>16</b>
		Riciclare i nostri rifiuti .....	<b>17</b>
		Basso consumo d'acqua.....	<b>18</b>
		Rinnovare, rendere circolare e riciclare .....	<b>19</b>
		Vinventions raccoglie le proprie chiusure .....	<b>20</b>
		Scopriamo Vinny .....	<b>21</b>
		<b>Prosperità</b> .....	<b>22</b>
		Il nuovo membro della nostra famiglia: Federfin Tech Srl.....	<b>23</b>
		SÜBR: Una vera gamma di prodotti .....	<b>24</b>
		Le nostre certificazioni di sostenibilità per prodotto .....	<b>25</b>
		Certificazione "Net Zero Plastic to Nature" .....	<b>26</b>
		Nomacorc Ocean .....	<b>27</b>

Indice

Introduzione

I nostri risultati

- Persone
- Pianeta
- Prosperità

# 1

# Introduzione



# Panoramica di Vinventions

Indice

Introduzione

I nostri risultati

- Persone
- Pianeta
- Prosperità



Fondata nel  
**1999**



**3,5** miliardi  
di bottiglie di vino  
custodite da  
Vinventions nel  
2022 (inclusa  
Federfin)



**18 %**  
Quota di mercato  
globale



Più di  
**8.000**  
clienti



Più di  
**80** tonnellate  
di chiusure post  
consumo raccolte



Più di  
**500**  
dipendenti nel mondo



Dipendenti in  
**13**  
paesi

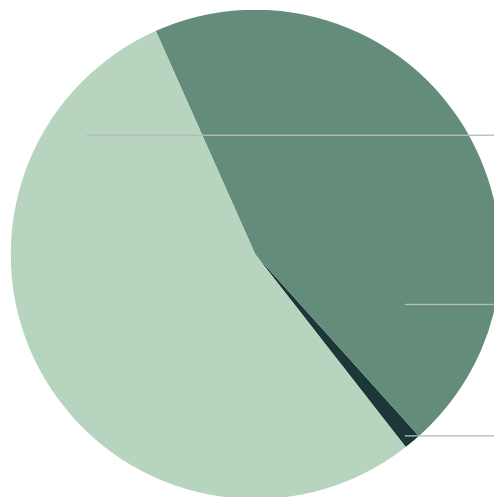
**4** Gamme di prodotti

NOMACORC

SÜBR

VINTOP

WQS



**54%** NOMACORC

**45%** VINTOP

**1%** SÜBR



Più di  
**3.000**  
ore di formazione

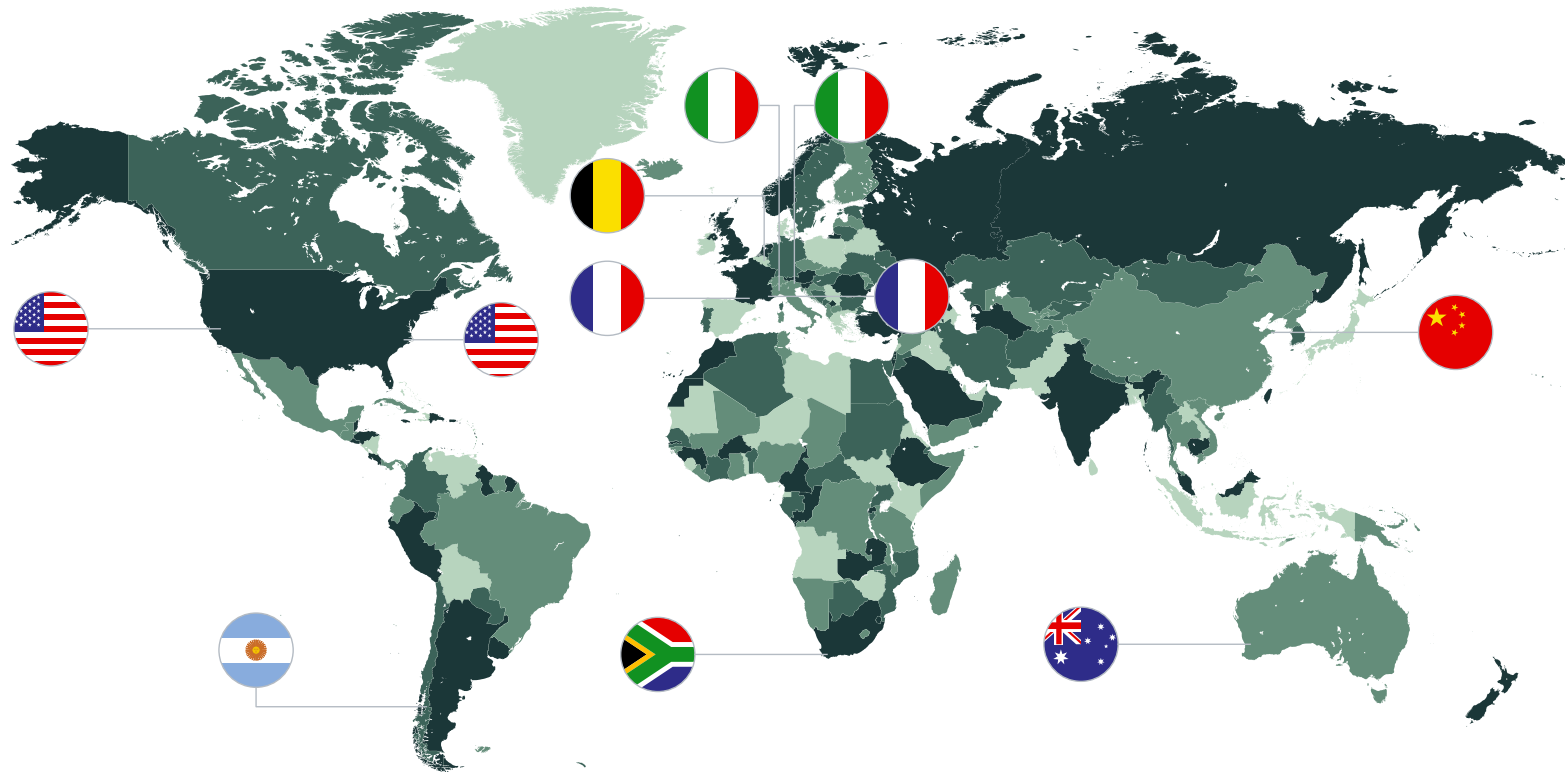


**100**  
brevetti

Ripartizione del portafoglio per gamma di chiusure 2022

# La nostra presenza nel mondo

Siti di produzione e uffici commerciali



## La nostra rete di distribuzione

Oltre ai nostri impianti di produzione e uffici commerciali, a Vinventions lavoriamo con una rete capillare di distributori e agenti.

Presenti in tutte le regioni vinicole del mondo, vendono il marchio Vinventions a livello globale.



USA	15
Sud America	2
Europa	83
AAPAC	1

Indice

Introduzione

I nostri risultati

- Persone
- Pianeta
- Prosperità

# La nostra offerta

Indice

Introduzione

I nostri risultati

- Persone
- Pianeta
- Prosperità

## I nostri impegni

 **Prestazioni**  
per il vostro vino

 **Sostenibilità**  
per il nostro pianeta

 **Design**  
per i vostri clienti

 **Enologia**  
per voi

NOMACORC



NEUTRALITÀ CARBONICA  
CIRCOLARITÀ

SÛBR



CHIUSURA MICRO-  
NATURALE

VINTOP



PRONTE PER ESSERE  
RICICLATE

PRONTE PER ESSERE  
RICICLATE

WQS



STRUMENTI E SERVIZI  
PER IL PROCESSO  
DECISIONALE

## Vantaggi in termini di performance

- Prive di difetti sensoriali
- Esenti da sentore di tappo
- Senza poliuretano
- Ingresso costante e controllato di ossigeno
- Uniformità bottiglia dopo bottiglia
- Conservazione del vino personalizzata
- per ogni categoria di vino
- Affidabilità di imbottigliamento
- Facilità di apertura e reinserimento
- Nessuna rottura

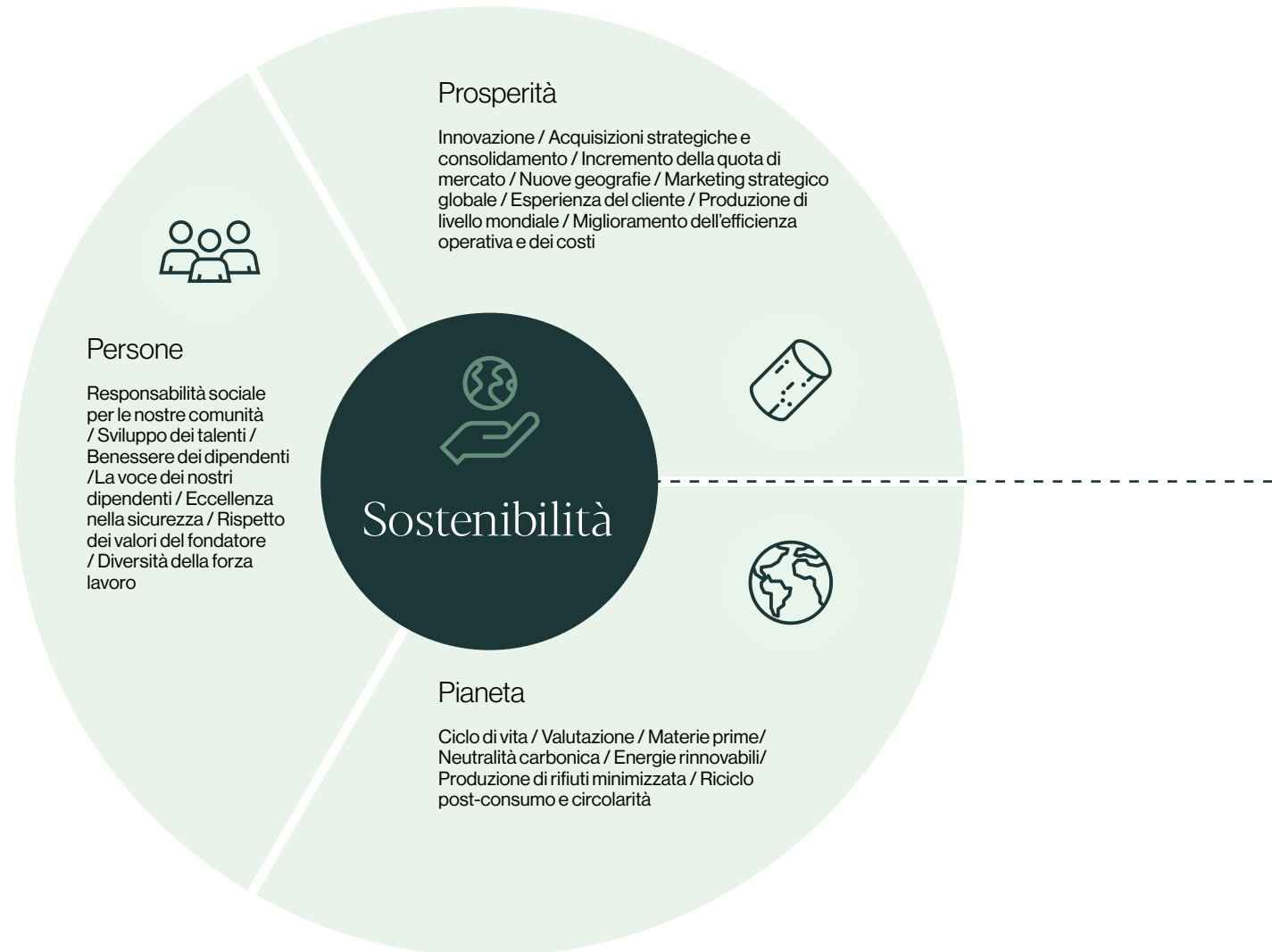
# La sostenibilità nel cuore

Indice

Introduzione

I nostri risultati

- Persone
- Pianeta
- Prosperità



## 6 PILASTRI STRATEGICI

-  Crescita
-  Globale
-  Sostenibilità
-  Innovazione
-  Eccellenza
-  I valori del fondatore

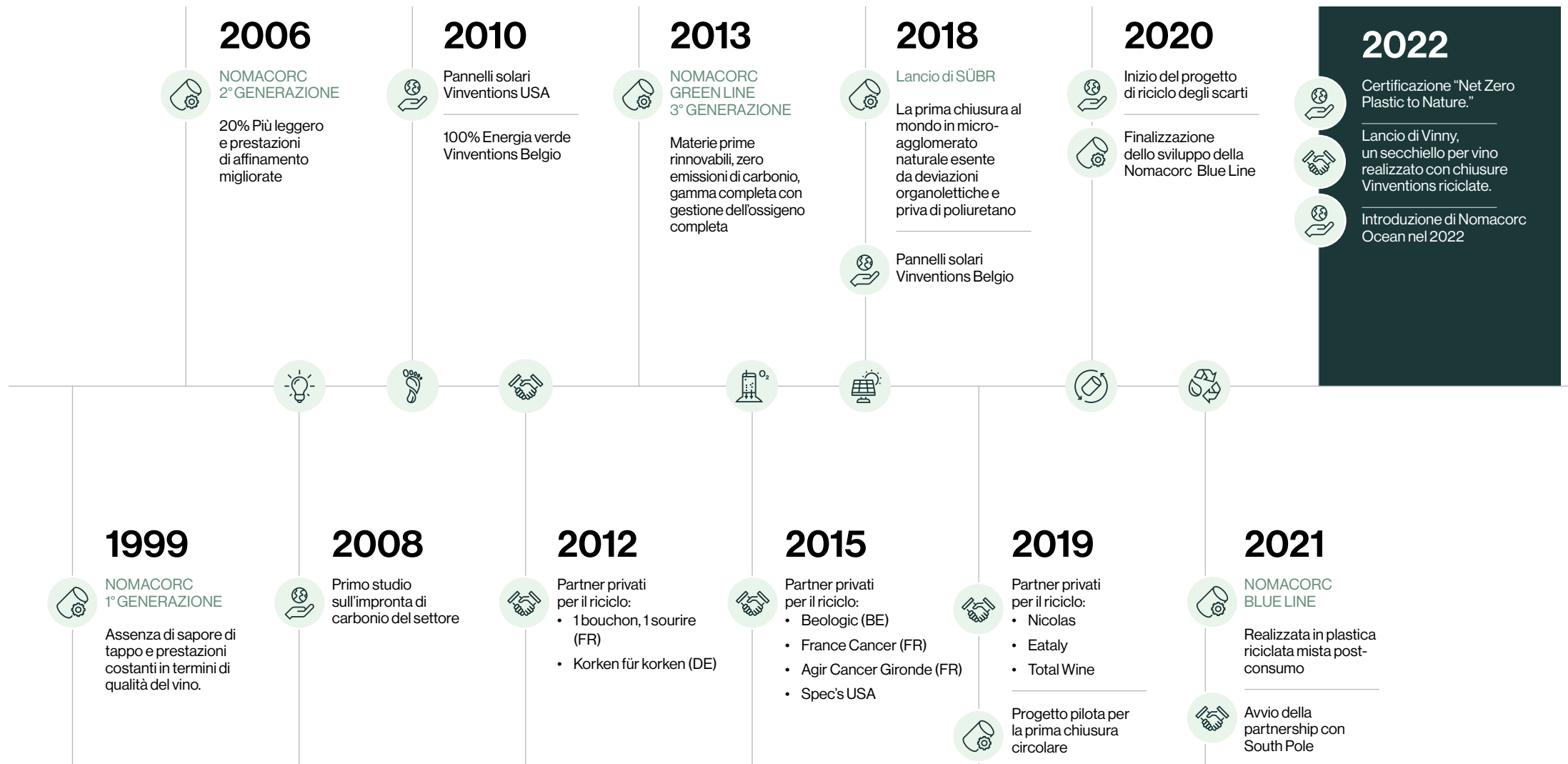
# Il nostro percorso verso la sostenibilità

Indice

Introduzione

I nostri risultati

- Persone
- Pianeta
- Prosperità





Indice

Introduzione

I nostri risultati

- Persone
- Pianeta
- Prosperità

# 2

## I nostri risultati



Indice

Introduzione

I nostri risultati

- Persone

- Pianeta

- Prosperità

## I nostri risultati

# I nostri indicatori chiave di prestazione (KPI) per la sostenibilità

### Quest'anno

Nel 2022 abbiamo ricalibrato tutti gli indicatori chiave di prestazione (KPI) su una media ponderata dei 6 principali siti produttivi: Thimister in Belgio, San Juan in Argentina, Zebulon negli Stati Uniti, Rivesaltes in Francia, Fussgoenheim in Germania e Celle Enomondo in Italia. In base a questi risultati abbiamo adeguato i dati storici per il 2020 e il 2021 in modo da rappresentare anche le medie ponderate.

Abbiamo mantenuto gli stessi 14 KPI dello scorso anno, ma abbiamo fornito più dati per spiegare le variazioni di ciascun indicatore. I KPI sono presentati a coppie e indicano l'impatto esercitato sui sette differenti temi e azioni elencati nel riquadro centrale

Similmente a quanto fatto l'anno scorso, non abbiamo incluso i dati dei nostri siti di produzione più piccoli (Wellington - Sudafrica e Yantai - Cina). Questi siti rappresentano solo l'1% delle nostre vendite di chiusure e pertanto non influenzano in modo significativo la media ponderata degli indicatori.

A luglio 2022 Vinventions ha acquisito Federfin e il relativo sito produttivo di Tromello in Italia. L'inclusione di Federfin avrebbe avuto un impatto sostanziale sul volume di vendite e sugli indicatori chiave di prestazione. Abbiamo però ritenuto prematuro integrare questi numeri nella presente relazione. Saranno inclusi nella relazione del 2023.



### L'anno prossimo

A partire dal prossimo anno adotteremo una relazione di tipo ESG (Environmental Social Governance) anziché l'attuale CSR (Corporate Social Responsibility). Nell'ottica di quanto previsto dalla rendicontazione ESG adottata per l'anno contabile 2024, predisporremo questa relazione di conseguenza.

Le attività del nostro sito di Tromello (Italia) saranno incluse nella relazione, con conseguenti variazioni significative dei nostri KPI. Non includeremo invece nella relazione il sito di Fussgoenheim (Germania) che ha chiuso agli inizi del 2023. Di conseguenza sarà necessario ricalibrare gli indicatori KPI al fine di rappresentare la media ponderata di tutti i siti e adattare opportunamente i valori storici.

Il numero di KPI aumenterà e includeremo nel nostro report le emissioni di CO<sub>2</sub> Scope 1, 2 e 3. Introduciamo inoltre nuovi KPI relativi agli aspetti sociali e di governance. Inoltre rivedremo e ricalibreremo gli obiettivi di tutti gli indicatori KPI.

# Persone

Indice

Introduzione

I nostri risultati

- Persone

- Pianeta

- Prosperità



Indice

Introduzione

I nostri risultati

- Persone

- Pianeta

- Prosperità

## I nostri risultati: Persone



# Collaboratori sicuri e impegnati



Il nostro obiettivo è quello di migliorare del 5% su base annua l'indice di frequenza degli infortuni con assenza dal lavoro, per arrivare a zero incidenti nel 2030

### Indice di frequenza degli infortuni con assenza dal lavoro

Nel 2022 abbiamo registrato un totale di 683.590 ore di lavoro aggregate, con una diminuzione del 5% rispetto al 2021. Nello stesso periodo abbiamo registrato 11 incidenti ai nostri collaboratori con assenze dal lavoro di uno o più giorni. La prevenzione degli infortuni è migliorata del 21%. Il merito di questi risultati è di Zebulon e Celle Enomondo, che hanno ottenuto un punteggio perfetto di zero infortuni e della maggiore attenzione alla sicurezza dei lavoratori che ha caratterizzato Thimister durante tutto il 2022. Abbiamo purtroppo registrato un aumento del numero di incidenti a San Juan, a Rivesaltes e a Fussgoenheim, di cui ci stiamo attivamente occupando nel 2023.

Di conseguenza il nostro indice di frequenza degli infortuni con assenza dal lavoro (LTA fr), basato su 1 milione di ore di lavoro, è **migliorato del 17%**.

### Anzianità media di servizio

Nel 2022 abbiamo registrato un totale di 466 dipendenti nelle sei sedi, con una riduzione del 7% rispetto al 2021. Inoltre, conteggiando i lavoratori da remoto e i siti più piccoli in Sudafrica e Cina, il numero totale di dipendenti ha superato i 500 nel 2022 (esclusa Federfin).

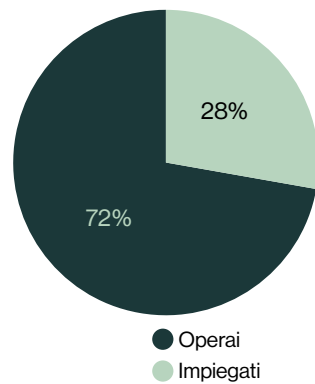
L'anzianità media di servizio dei nostri dipendenti è inoltre aumentata del 3%. Dato che molti dei nostri siti sono operativi da oltre due decenni, un'anzianità media di servizio di 9,3 anni attesta un buon mix di personale giovane ed esperto tra i membri del team.



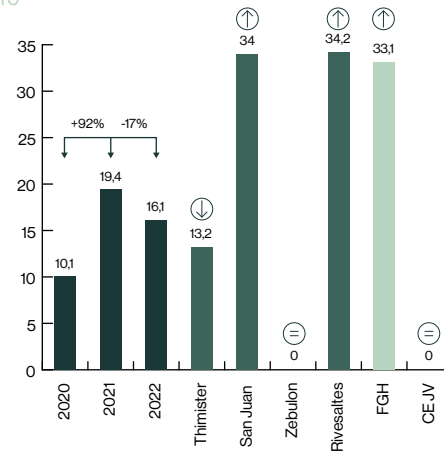
Thomas Ogloza, WCM & Operations Manager, Vinventions Thimister

Nell'ambito del nostro programma di Eccellenza Operativa, da noi denominato «World Closure Manufacturing» (WCM), abbiamo posto maggior attenzione alla sicurezza dei lavoratori. Nel sito di Thimister, di cui sono responsabile, in un solo anno abbiamo ridotto del 64% il numero di infortuni con assenza dal lavoro (LTA). Entro la fine del 2022 Thimister ha ottenuto il livello WCM Bronze da auditor esterni indipendenti, intransigenti per quanto riguarda i risultati sulla Salute e la Sicurezza. L'indice di frequenza degli infortuni con assenza dal lavoro ottenuto è stato un notevole 13,2. Anche se il nostro obiettivo è chiaramente raggiungere ZERO incidenti con assenza dal lavoro, l'indice di frequenza permette di evidenziare i risultati nel campo della sicurezza con una base comune di esposizione al rischio. In questo modo è possibile confrontare i risultati con quelli di altre aziende o settori ed identificare il metodo più adatto a noi. E siamo orgogliosi di essere pionieri della riduzione dell'indice di frequenza degli infortuni con assenza dal lavoro per il gruppo.

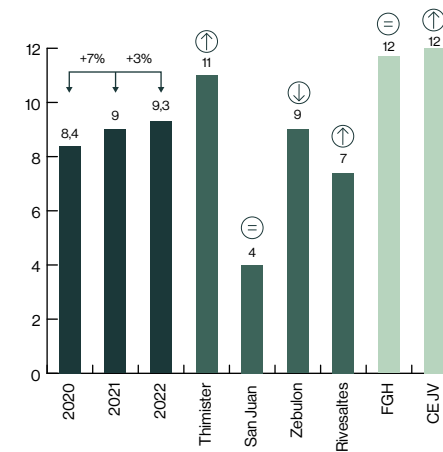
466 dipendenti in totale



Indice di frequenza degli infortuni con assenza dal lavoro



Anzianità media di servizio [anni]



Olav Aagaard, VP Exploratory R&D & Head of Sustainability

“Sono in Vinventions da 18 anni, quindi sono uno dei veterani dell'azienda. È bello vedere gente giovane in azienda, ma è ancora più bello constatare che la maggior parte di noi prosegue a lungo la propria carriera in Vinventions.”

Indice

Introduzione

I nostri risultati

- Persone

- Pianeta

- Prosperità

### I nostri risultati: Persone



## Forza lavoro diversificata

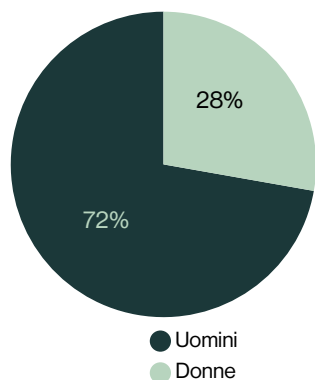


Il nostro obiettivo è quello di puntare all'eccellenza di settore assicurando una forte presenza femminile nella nostra forza lavoro.

### % Femminile nella nostra forza lavoro

Nel 2022 la presenza femminile è stata di **129 donne** nelle sei sedi, pari al 28% della nostra forza lavoro. Anche se la presenza femminile è diminuita del 3% rispetto all'anno precedente, siamo orgogliosi di detenere il primo posto in termini di rappresentanza femminile rispetto ai nostri colleghi del settore. Ci impegniamo a promuovere un ambiente di lavoro inclusivo e diversificato in cui ogni persona abbia uguali possibilità di dare il proprio contributo e raggiungere il successo.

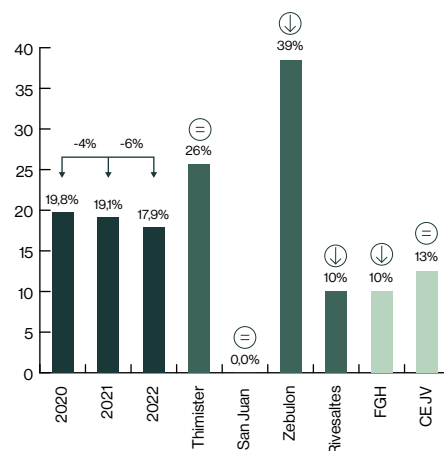
% Forza lavoro diversificata



### % Femminile tra i nostri operai

La presenza femminile totale in stabilimento è pari al 17,9%, con un calo del 6% rispetto all'anno precedente. Questa disparità risulta evidente se si confronta il sito di Zebulon, dove il 39% degli operai sono donne, con il sito di San Juan, dove non ci sono attualmente donne in ruoli simili. Questa differenza può essere attribuita a fattori culturali, ma il nostro impegno è quello di elevare la partecipazione femminile complessiva almeno fino al 25%.

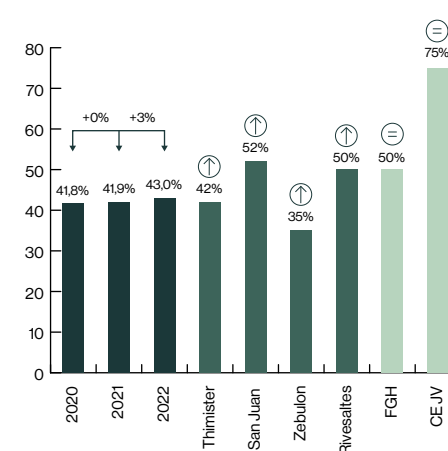
% Donne tra i nostri operai



### % Femminile tra i nostri impiegati

La presenza femminile negli uffici è cresciuta del 3% ed è ancora una volta la migliore della categoria rispetto ai colleghi di pari livello. È interessante notare che in 4 dei 6 siti le donne rappresentano la metà o la maggioranza dei colletti bianchi.

% Donne tra i nostri impiegati



**Brigitte Andre,**  
Direttore Risorse Umane  
Vinventions

«La diversificazione della forza lavoro è uno dei punti centrali nella gestione delle risorse umane. Come dimostrano i numeri, le mansioni possono essere svolte equamente da uomini e donne; per questo in Vinventions continueremo a ricercare talenti femminili e ci assicureremo che le offerte di lavoro risultino attrattive per tutti i generi»



**Frederique Lambert,**  
Coordinatore del sistema  
di gestione della qualità  
e della conformità dei  
prodotti, Vinventions  
Thimister

«Quasi la metà delle collaboratrici di Vinventions lavora a Thimister. Rappresentiamo in totale il 31% della forza lavoro belga, un numero che è rimasto costante negli ultimi 3 anni. Con il 26% di operaie e il 42% di impiegate, siamo ben rappresentate in entrambi i gruppi»

I nostri risultati: Pianeta

# Pianeta



Indice

Introduzione

I nostri risultati

- Persone

- Pianeta

- Prosperità



Indice

Introduzione

I nostri risultati

- Persone

- Pianeta

- Prosperità

## I nostri risultati: Pianeta



# Basso consumo energetico



Il nostro obiettivo è essere il migliore nel settore per il consumo energetico per chiusura.

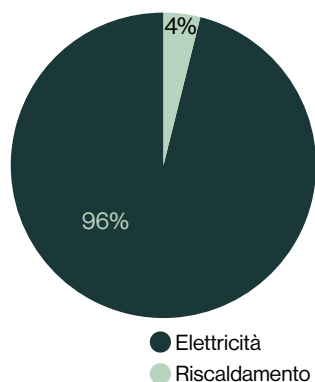
### Il nostro consumo energetico

Nel 2022 il nostro consumo energetico totale, compresa l'elettricità e l'energia per il riscaldamento, è stato pari a 20.843 MWh, un valore in linea con quello dell'anno precedente. Siamo orgogliosi di affermare che i nostri consumi energetici, nell'ordine di 8.2 MWh per milione di chiusure vendute, sono significativamente migliori di quella dei nostri colleghi di pari livello. Questo a sottolineare il nostro impegno per l'efficienza energetica e la sostenibilità.

Sul totale dell'energia consumata, il 96% proviene dall'elettricità, di cui il 97% è acquistato da fornitori esterni e il 3% è generato da pannelli solari di nostra proprietà. Stiamo lavorando attivamente per decarbonizzare le nostre fonti di energia elettrica, con l'obiettivo di passare alle energie rinnovabili e ridurre la nostra impronta di carbonio.

Il restante 4% del nostro consumo energetico è destinato al riscaldamento, ottenuto principalmente con gas naturale. Questa energia viene utilizzata

20.843 MW - Il nostro consumo energetico

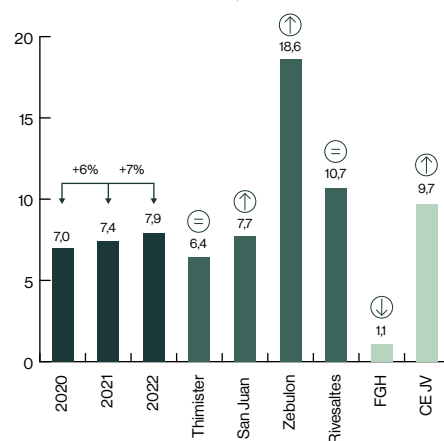


durante i mesi invernali per riscaldare i nostri impianti di produzione e gli uffici di alcuni stabilimenti. Sebbene attualmente si utilizzi il gas naturale, stiamo continuamente esplorando metodi di riscaldamento alternativi, alla ricerca di opportunità che ci consentano di ridurre ulteriormente la nostra dipendenza dai combustibili fossili.

### I nostri consumi elettrici

Nel 2022 il nostro consumo di energia elettrica è stato pari a 19.995 MWh. Abbiamo osservato un incremento su base annua di circa il 6-7% nei consumi di energia elettrica. Benché questo aumento sia significativo, è importante sottolineare il fatto che i nostri consumi elettrici totali rimangono relativamente bassi rispetto agli standard del settore.

Consumi elettrici (MWh / 1M di chiusure vendute)



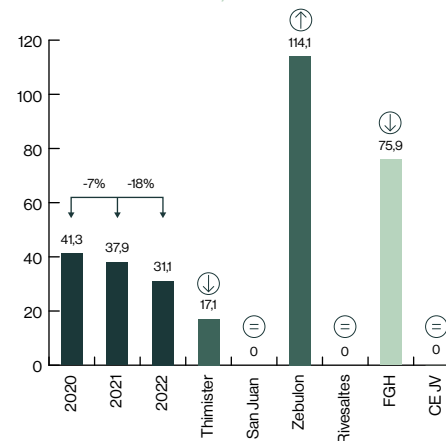
La maggior parte di questo incremento può essere ricondotta alla premiumizzazione della nostra offerta di chiusure sintetiche. A mano a mano che miglioriamo la qualità e le caratteristiche delle nostre chiusure sintetiche, sono necessarie ulteriori fasi di finitura nel corso del processo produttivo. Questi passaggi aggiuntivi contribuiscono ad aumentare il consumo di elettricità per chiusura finita.

### Consumo di gas per riscaldamento

Nel 2022 il nostro consumo di gas naturale nei mesi invernali per il riscaldamento di edifici, uffici e per la produzione di acqua calda è stato pari a 78.933 m³. Siamo lieti di segnalare una significativa riduzione del 23% rispetto all'anno precedente.

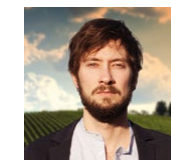
Questa riduzione è stata determinata principalmente dalle misure adottate per limitare il nostro consumo di gas naturale, indotte dall'escalation dei prezzi del gas avvenuta nel corso del 2022.

Consumo di gas per riscaldamento (m³ / 1M di chiusure vendute)



**Thomas Bertrand,**  
Direttore di stabilimento  
Vinventions Zebulon

«Il consumo elettrico di Zebulon è alto in estate per effetto della climatizzazione di edifici e uffici. Allo stesso modo, in inverno, abbiamo bisogno di gas per riscaldare e mantenere una temperatura di lavoro confortevole per i nostri dipendenti».



**Andrea Berruti,**  
Direttore di stabilimento  
Aplast Vinvention Celle  
Enomondo

«La nostra produzione di tappi a vite a Celle Enomondo è integrata a monte con la stampa offset e con i processi di punzonatura e goffatura. Necessita quindi di un fabbisogno energetico molto superiore rispetto a quella di Fussgoenheim».



**Gregory Roderburg,**  
Responsabile del  
miglioramento dei  
processi Europa

«Sia Thimister che Fussgoenheim necessitano di gas per il riscaldamento nei mesi invernali. Il 50% del nostro fabbisogno di riscaldamento a Thimister proviene dalla nostra rete di acqua calda, ottenuta riutilizzando il calore residuo prodotto dalle aziende vicine».

Indice

Introduzione

I nostri risultati

- Persone

- Pianeta

- Prosperità

## I nostri risultati: Pianeta



# Decarbonizzazione della nostra energia



Il nostro obiettivo è quello di realizzare entro il 2027 una transizione completa verso energia elettrica sostenibile in tutti i nostri impianti e uffici.

### Elettricità sostenibile (a basse emissioni di carbonio)

Il nostro obiettivo è quello di massimizzare l'utilizzo di energia sostenibile nelle nostre operazioni. Abbiamo in programma di aumentare la quota di energia sostenibile del 5% ogni anno, con l'obiettivo di raggiungere il 100% entro il 2027. L'energia elettrica sostenibile proviene da fonti a bassa emissione di carbonio come l'energia eolica, solare, idroelettrica, da biomassa e nucleare.

Nel 2022 la percentuale di energia elettrica sostenibile è aumentata a Zebulon, CE JV e Rivesaltes, e al momento la metà dei nostri siti utilizza energia elettrica sostenibile e rinnovabile al 100%. La percentuale complessiva di energia elettrica sostenibile è aumentata del 4% rispetto al 2020.

L'aumento registrato nel 2022 risente comunque della mancanza di accesso all'energia elettrica sostenibile a San Juan. Stiamo lavorando attivamente per risolvere questo problema nel 2023.

### Energia elettrica rinnovabile

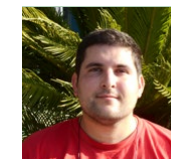
Il nostro obiettivo finale è quello di garantire che tutti i nostri impianti e uffici funzionino con energia rinnovabile, rendendo la nostra energia elettrica totalmente indipendente da fonti fossili. Abbiamo già raggiunto questo obiettivo a Thimister, Rivesaltes e Fussgoenheim, ma c'è ancora spazio per ulteriori miglioramenti in altri siti.

Negli ultimi due anni, abbiamo assistito a un aumento del 18% del consumo elettrico da fonti rinnovabili, con una crescita dell'11% solo nell'ultimo anno. Ci impegniamo a proseguire la nostra transizione verso un'energia indipendente da fonti fossili e ci siamo dati l'obiettivo di raggiungere il 100% di energia rinnovabile entro il 2030. Pianifichiamo di raggiungere questo obiettivo migliorando il nostro utilizzo di energia rinnovabile del 5% annuo.



**Thomas Bertrand,**  
Direttore di stabilimento  
Vinventions Zebulon

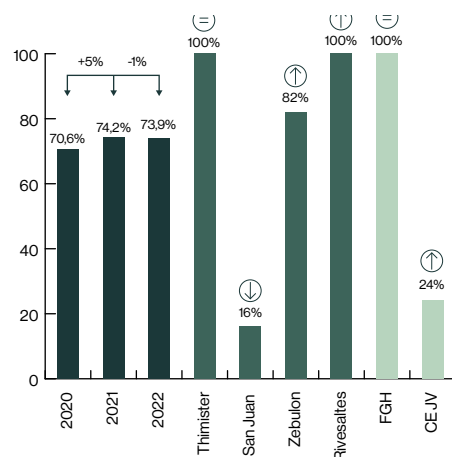
“Zebulon preleva energia elettrica dalla rete e genera una parte di energia rinnovabile con i propri pannelli solari». Poiché non possiamo raggiungere il 100% di energia elettrica rinnovabile, acquistiamo crediti di energia rinnovabile (REC) per compensare in parte le emissioni di gas serra associate al nostro consumo.”



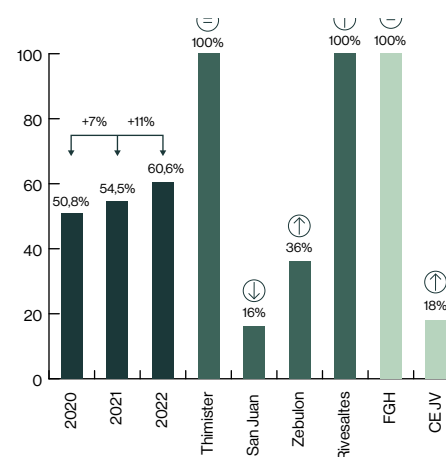
**Romain Tartigli,**  
Responsabile Qualità,  
Vinventions Rivesaltes

“Nel 2022 siamo passati dal 100% di energia elettrica sostenibile al 100% di energia elettrica rinnovabile. Abbiamo stipulato un contratto a lungo termine con il nostro fornitore di energia elettrica ottenendo la garanzia di provenienza da fotovoltaico ed eolico locale»

% Elettricità sostenibile (a basse emissioni di carbonio)



% Elettricità rinnovabile (solare, eolica, idroelettrica)





Indice

Introduzione

I nostri risultati

- Persone

- Pianeta

- Prosperità

## I nostri risultati: Pianeta



# Riciclare i nostri rifiuti



**Il nostro obiettivo** è quello di ridurre i nostri rifiuti netti dell'8% su base annua



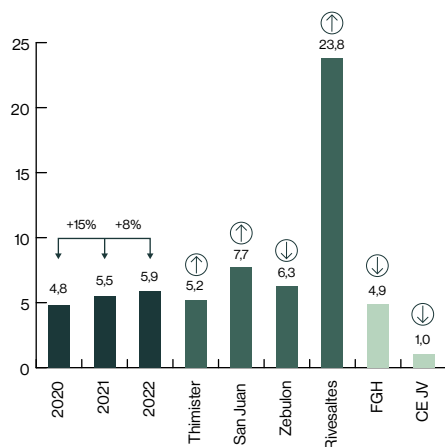
**Il nostro obiettivo** è quello di conferire più del 90% degli scarti di produzione e di ufficio alle aziende riciclatrici.

### kg di rifiuti netti ogni 100.000 chiusure vendute

Nel corso del 2022 l'insieme dei nostri scarti netti di produzione e d'ufficio conferiti ai gestori dei rifiuti urbani ammontava a 150 tonnellate. L'incidenza è inferiore all'1% rispetto al nostro apporto totale di materiali. Abbiamo tuttavia registrato una deviazione dal nostro obiettivo di riduzione dell'8% degli scarti netti rispetto all'anno precedente. Per questo abbiamo attuato misure correttive per rialinearci con i nostri obiettivi.

I rifiuti netti risultanti per 100.000 unità vendute sono aumentati dell'8%, questo è dovuto principalmente agli scarti generati durante l'avvio della produzione di SÜBR a Rivesaltes. Vale la pena sottolineare che la produzione di tappi a vite di solito genera rifiuti netti inferiori rispetto alla produzione di Nomacorc. Anche se gli scarti di produzione totali possono essere più elevati, il nostro impegno per il riciclo ci permette di ridurre al minimo i rifiuti netti e raggiungere livelli molto bassi.

kg di rifiuti netti / 100.000 chiusure vendute

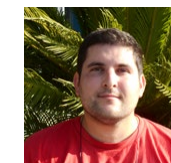
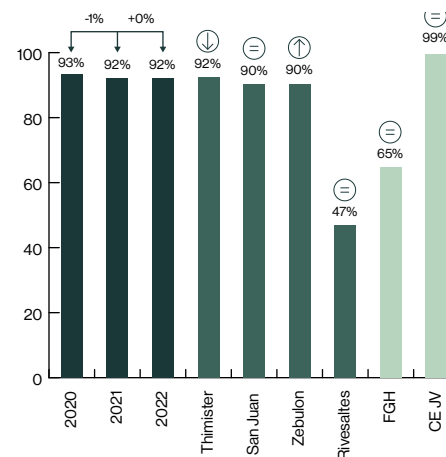


### Scarti di produzione destinati al riciclo

I rifiuti delle chiusure sintetiche Nomacorc e dei tappi a vite Vintop vantano un'elevata riciclabilità e sono richiesti dalle aziende riciclatrici. Per minimizzare i rifiuti netti diamo priorità agli sforzi di riciclo e puntiamo a massimizzare il riutilizzo dei rifiuti SÜBR.

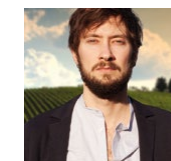
La nostra attenzione si concentra inoltre sulla riduzione al minimo dei rifiuti pericolosi e le nostre squadre verdi dedicate lavorano diligentemente per diminuire i rifiuti netti degli uffici. Nel 2022 abbiamo ottenuto un valore aggregato di diversione dei rifiuti del 92%, superando così il nostro obiettivo del 90% e mantenendo una performance simile a quella del 2021. Questo evidenzia il nostro impegno verso pratiche sostenibili di gestione dei rifiuti e il nostro incessante lavoro per ridurli.

% di scarti di produzione destinati al riciclo



**Romain Tartigi,**  
Responsabile Qualità,  
Vinventions Rivesaltes

«Per quanto riguarda l'avvio di SÜBR a Rivesaltes, le ultime tendenze prospettano una diminuzione nel tempo degli scarti fino a raggiungere un livello ottimale dopo l'avvio del processo produttivo presso il nostro sito di Rivesaltes»



**Andrea Berruti, Direttore**  
di stabilimento Alplast  
Vinvention Celle  
Enomondo

«In Vinventions Alplast JV dedichiamo molta energia ad ottimizzare il riciclo dei nostri scarti di produzione. Siamo orgogliosi di aver superato il 99% per 3 anni di fila»



**Thomas Bertrand sul**  
riciclo interno dei nostri  
scarti di produzione

«Il nostro obiettivo primario è quello di ridurre al minimo i rifiuti e gli scarti di processo. A partire dal 2015 raccogliamo i nostri scarti interni per riutilizzarli nel nostro processo di estrusione. E tutto questo senza alterare la qualità e le prestazioni del prodotto.»

Indice

Introduzione

I nostri risultati

- Persone

- Pianeta

- Prosperità

## I nostri risultati: Pianeta



# Basso consumo d'acqua



Il nostro obiettivo è quello di eccellere nel settore in termini di consumo d'acqua per chiusura

### Acqua prelevata

Nel 2022 il nostro consumo d'acqua complessivo è stato di 20.614 m<sup>3</sup>, con un aumento del 12% rispetto all'anno precedente. La maggior parte dell'acqua utilizzata è stata impiegata per i bagni d'acqua necessari alla produzione delle nostre soluzioni di chiusura interne. Abbiamo adottato misure specifiche per aumentare la rotazione dei cicli di pulizia dei bagni d'acqua e questo ha contribuito ad aumentare il consumo complessivo d'acqua.

È importante notare che le nostre produzioni di tappi a vite necessitano di una quantità minima d'acqua. Nei nostri siti di Celle Enomondo e Fussgoenheim il consumo d'acqua è principalmente rappresentato dall'acqua potabile e sanitaria.

Se si considera il consumo di acqua per 1 milione di chiusure vendute, siamo orgogliosi di essere i migliori della categoria rispetto ai nostri colleghi di pari livello. Il nostro consumo di acqua è significativamente inferiore a quello di molti altri operatori del settore, una testimonianza concreta del nostro impegno per una gestione efficiente dell'acqua.

### Perdita netta di acqua

Siamo orgogliosi di segnalare che quasi l'80% del nostro consumo idrico complessivo viene recuperato e riutilizzato all'interno dei nostri processi. Nel caso di San Juan, l'acqua utilizzata confluisce nelle infrastrutture comunali delle acque reflue. A Zebulon, invece, una parte dell'acqua è utilizzata per l'irrigazione.

Nei nostri stabilimenti di Thimister, Rivesaltes, Fussgoenheim e Celle Enomondo, il 97-99% delle acque reflue viene recuperato e riciclato: una percentuale davvero molto significativa. Questo impegno nell'ottica della rigenerazione delle acque riduce in modo significativo le nostre perdite idriche nette.

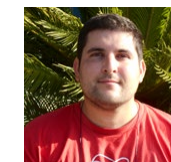
Il risultato di questi sforzi parla da solo: la nostra perdita netta di acqua per 1 milione di chiusure vendute è davvero la migliore della categoria rispetto ai nostri colleghi di pari livello. Cerchiamo continuamente di ottimizzare le nostre pratiche di gestione dell'acqua e ricerchiamo soluzioni innovative per ridurre ulteriormente il consumo idrico e migliorare la sostenibilità.

Dedicandoci concretamente alla rigenerazione e ad una gestione efficiente dell'acqua, contribuiamo alla salvaguardia di questa preziosa risorsa e dimostriamo così il nostro impegno per la responsabilità ambientale.



**Thomas Bertrand,**  
Direttore di stabilimento  
Vinventions Zebulon

«Circa il 30% dell'acqua prelevata a Zebulon viene utilizzata per irrigare gli spazi del nostro sito e non può essere recuperata. L'estate del 2022 è stata estremamente lunga e calda, per questo abbiamo consumato il 56% in più di acqua rispetto all'anno precedente per la cura degli spazi verdi.»



**Romain Tartigli,**  
Responsabile Qualità,  
Vinventions Rivesaltes

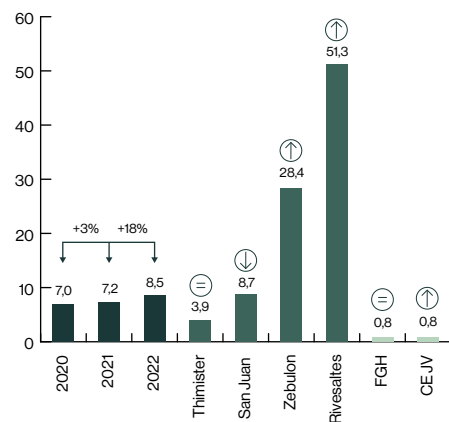
«Abbiamo riscontrato un consumo d'acqua più elevato del solito nel 2022. È stato causato da una piccola perdita d'acqua che è passata a lungo inosservata. Abbiamo riparato la perdita e continuiamo a monitorare. L'acqua nel sud della Francia è molto preziosa, troppo per essere sprecata.»



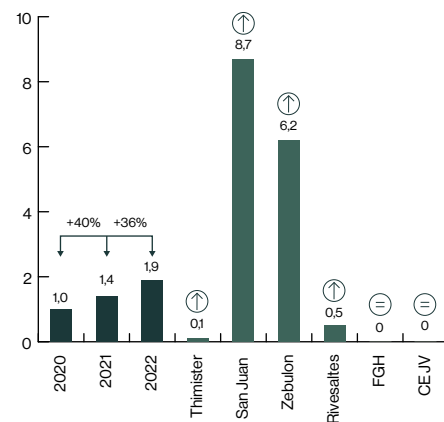
**Ana Paula Gomez,**  
Tecnologa della  
sostenibilità presso  
Vinventions San Juan

«Il nostro sito di San Juan non è ancora collegato al sistema fognario municipale, per questo raccogliamo tutte le nostre acque reflue e provvediamo al trasporto con la frequenza necessaria. Classifichiamo le nostre acque reflue come perdita d'acqua netta al 100% (anche se di fatto non viene persa).»

Acqua prelevata  
(m<sup>3</sup> / 1M di chiusure vendute)



Perdita netta di acqua  
(m<sup>3</sup> / 1M di chiusure vendute)



Indice

Introduzione

I nostri risultati

- Persone

- Pianeta

- Prosperità

## I nostri risultati: Pianeta



# Rinnovare, rendere circolare e riciclare



Puntiamo a produrre con materiali rinnovabili o circolari oltre il 50% delle nostre soluzioni di chiusura con sigillo interno.



Nel 2024 miriamo a raccogliere e selezionare 100 tonnellate di chiusure post-consumo per destinarle alle aziende di riciclo

### Vendite di chiusure rinnovabili o circolari

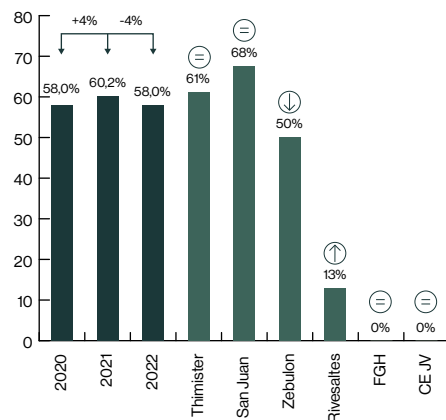
La nostra gamma di chiusure comprende diversi marchi che danno priorità all'uso di materie prime rinnovabili o circolari. Tra queste annoveriamo la linea Nomacorc Green e le chiusure SÛBR realizzate con materiali rinnovabili, nonché le chiusure Nomacorc Blue realizzate con materiali circolari.

Sebbene la percentuale di soluzioni di chiusura interne con contenuto rinnovabile/circolare sia diminuita del 4% rispetto all'anno precedente, rimane comunque superiore del 3% rispetto a due anni fa. Questa riduzione può essere attribuita a diversi fattori. In primo luogo alcuni dei nostri clienti in un periodo di inflazione significativa e costi di vendita crescenti hanno optato per un risparmio sui costi, preferendo dare la priorità ad altre caratteristiche rispetto al contenuto rinnovabile o circolare.

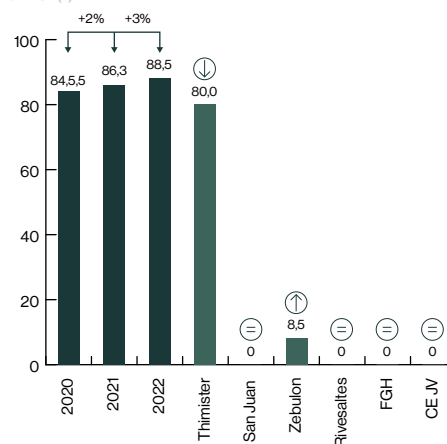
La penuria di bottiglie di vetro sul mercato è stata un altro fattore che ha influenzato il processo decisionale dei nostri clienti.

La ridotta disponibilità di materie prime rinnovabili o circolari ha reso più difficile la produzione e la vendita di un quantitativo superiore di chiusure con queste caratteristiche di sostenibilità. Per continuare a soddisfare le esigenze dei nostri clienti, abbiamo dovuto offrire delle alternative e continuare al contempo a lavorare per garantire una fornitura sufficiente di materiali rinnovabili o circolari.

% Chiusure con materie prime rinnovabili o circolari



Tappi raccolti post-consumo destinati alle aziende riciclatrici (t)



### Riciclo delle chiusure per vino post-consumo

Vinventions adotta un approccio proattivo in termini di raccolta, smistamento e il riciclo delle chiusure per vino post-consumo. Questa iniziativa, trattata nel dettaglio a pagina 20 di questa relazione CSR, è promossa e organizzata da Vinventions.

Nonostante le difficili condizioni economiche sperimentate, nel 2022 abbiamo registrato un aumento continuo del 3% nella raccolta e nello smistamento di chiusure post-consumo. Questo trend positivo riflette il nostro impegno nell'ottica di promuovere pratiche sostenibili e responsabili di gestione dei rifiuti. Raccogliendo e riciclando questi tappi, contribuiamo all'economia circolare e riduciamo al minimo l'impatto ambientale dei nostri prodotti.

Siamo orgogliosi dei progressi compiuti per aumentare la quantità di chiusure post-consumo raccolte e smistate, e continueremo ad operare intensamente per espandere ulteriormente queste attività in futuro. Grazie alla collaborazione con i nostri stakeholder e con l'industria vinicola nel suo complesso puntiamo a raggiungere risultati di sostenibilità ancora più importanti negli anni a venire.



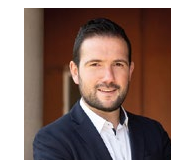
**Caroline Thomas**  
Programma di riciclo post-consumo

«I programmi di riciclo post-consumo sono di estrema importanza per Vinventions. Incoraggiando i consumatori a riciclare le chiusure utilizzate, Vinventions promuove la sostenibilità e riduce la quantità di rifiuti. Riciclare queste chiusure aiuta a preservare le risorse minimizzando l'impatto ambientale e a sostenere un'economia circolare, favorendo un futuro più sostenibile per l'industria del vino. Collaborando con alcune associazioni per la raccolta delle chiusure, questo programma aiuta anche a raccogliere fondi per enti di beneficenza e per la ricerca contro il cancro.»



**Thomas Bertrand** sul programma di riciclo post-consumo negli Stati Uniti

«Il programma Take Back di Total Wine negli Stati Uniti fornisce una pratica soluzione di riciclo per le chiusure Nomacorc, promuovendo la sostenibilità e riducendo al minimo l'impatto ambientale nell'industria vinicola.»



**Romain Thomas** sulle condizioni di mercato 2022 e le vendite di chiusure rinnovabili/circolari

«La tendenza alla premiumizzazione del vino negli Stati Uniti ha spinto la crescita della linea Nomacorc Green a Zebulon, mentre la forte crescita della linea Nomacorc Blue e di SÛBR ha dato impulso alle chiusure rinnovabili/circolari a Rivesaltes.»

## Vinventions raccoglie le proprie chiusure

### Le chiusure Nomacorc sono raccolte e reintrodotte nell'industria vinicola

Per oltre un decennio Vinventions è stata attivamente coinvolta nella creazione di programmi di raccolta, selezione e riciclo nei propri mercati principali che hanno portato alla creazione di una Raccolta Privata di chiusure. Consapevole del valore delle chiusure raccolte, Vinventions ha cercato di creare un prodotto significativo per i suoi clienti.

Per recuperare le chiusure, Vinventions collabora con associazioni benefiche che, a livello locale o nazionale, si occupano attivamente della raccolta. Successivamente vengono riacquistate da Vinventions per finanziare i progetti di queste associazioni: ricerca sul cancro, assistenza ai disabili e altre iniziative. Da qui è scaturita l'idea di sviluppare un secchiello per vino realizzato a partire da chiusure post-consumo.

Per dare vita a questo progetto, Vinventions ha collaborato con Retorno, un'azienda belga specializzata nella valorizzazione di materiali riciclabili. Retorno si è occupata dell'intero processo di progettazione del secchiello per vino Vinny, dalla creazione della materia prima alla realizzazione del prodotto finale.

Vinny, il secchiello per il vino realizzato con le chiusure raccolte, dona una seconda vita a queste chiusure e riflette l'impegno di Vinventions nel promuovere un'economia circolare. Riconvertendo i rifiuti e trasformando le chiusure usate in nuovi articoli, Vinventions conferma la sua dedizione e il suo rispetto per l'ambiente in qualità di membro dei Patti Europeo e Americano sulle Plastiche.

Vinventions mira ad espandere ulteriormente questo programma di raccolta negli anni a venire. La vendita di Vinny contribuirà a finanziare ulteriori attività di raccolta da parte di Vinventions consentendo all'azienda di avere un ruolo di primo piano sulla riduzione e il riciclo dei rifiuti.



Indice

Introduzione

I nostri risultati

- Persone

- Pianeta

- Prosperità

# Scopriamo Vinny

Indice

Introduzione

I nostri risultati

- Persone

- Pianeta

- Prosperità



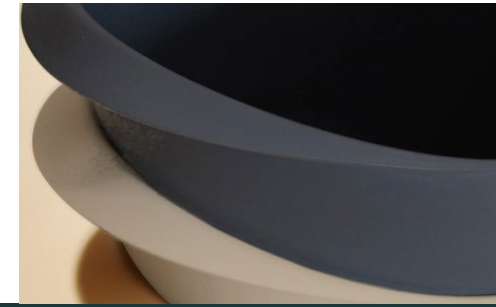
**Raccolte e selezionate**

DAI PARTNER E DALLE ASSOCIAZIONI



**Acquistate e spedite**

DA VINVENTIONS



**Riciclate in un secchiello per vino**

DA RETORNO



**Decorato e distribuito**

DA ITALESSE

Per oltre un decennio Vinventions si è impegnata attivamente nella creazione di propri programmi di raccolta, selezione e riciclo in tutto il mondo che sono culminati nella creazione di una Raccolta Privata di chiusure per vino. Con l'intento di valorizzare questa raccolta, è nata l'idea di creare un secchiello per vino realizzato con chiusure post-consumo.

"Desideravamo valorizzare la nostra Raccolta Privata di chiusure creando un nuovo prodotto apprezzato dai nostri clienti. Da qui è nata l'idea di progettare un secchiello per vino realizzato a partire dalla nostra raccolta di chiusure post-consumo", spiega Stéphane Vidal, Chief Business development officer di Vinventions.

Per dare vita a questo progetto, Vinventions ha stretto una collaborazione con Retorno, una startup belga specializzata nella valorizzazione di materiali riciclabili. Retorno ha progettato interamente il secchiello per vino Vinny, dalla creazione della materia prima alla messa a punto del processo di produzione.

Marc Thometschek, co-fondatore di Retorno, ne sintetizza le tappe: "Per realizzare il secchiello per vino Vinny abbiamo creato la materia prima a partire dalle chiusure post-consumo provenienti dalla Raccolta Privata di Vinventions e messo a punto il processo per concretizzare questo prodotto innovativo".

Grazie a Vinny, le chiusure raccolte beneficiano di una seconda vita, riconfermando l'obiettivo di Vinventions di promuovere un'economia circolare attraverso il riutilizzo dei materiali di scarto e la trasformazione delle chiusure post-consumo in nuovi articoli. Questo progetto illustra concretamente l'impegno ambientale di Vinventions in qualità di membro dei Patti Europeo e Americano sulle Plastiche. "Nel 2021 abbiamo raccolto in Francia oltre 80 tonnellate di chiusure Vinventions con la collaborazione di associazioni di beneficenza quali France Cancer e Nicolas, il maggior commerciante di vini francese, con più di 500 negozi" racconta Romain Thomas, Product Manager Nomacor di Vinventions.

"Il desiderio di Vinventions è quello di espandere questo programma di raccolta negli anni a venire. E le vendite realizzate grazie a Vinny contribuiranno ulteriormente a finanziare l'impegno per la raccolta messo in atto da Vinventions sul mercato», afferma Stéphane Vidal. Per rendere disponibile questo secchiello per vino sul mercato, Vinventions e Retorno hanno stretto una partnership con Italesse, il fornitore di riferimento di articoli professionali per l'industria del vino (tra cui bicchieri, secchielli per vino e decanter).

"Proporre Vinny alle aziende vinicole è perfettamente in sintonia con il nostro obiettivo di sviluppare e promuovere prodotti sostenibili. Questo prodotto innovativo dalle prestazioni sostenibili integrerà la nostra gamma di prodotti della collezione Bio" afferma Massimo Barducci, Amministratore delegato di Italesse. "Negli ultimi 3-4 anni, abbiamo convertito il 30% della nostra produzione utilizzando biopolimeri o altri materiali a bassa emissione di CO<sub>2</sub>". Il secchiello per vino Vinny è disponibile nel catalogo Italesse in diverse varianti di colore e opzioni di personalizzazione.



**Magali-Eve Koralewski,  
Responsabile  
Comunicazione Enologia  
Vinventions France**

"Sin dagli esordi Vinventions si è dedicata ad affrontare le sfide dei produttori di vino concentrandosi su soluzioni tecniche e ambientali. Sulla base di questo impegno, l'idea di riutilizzare le chiusure raccolte ha naturalmente portato alla creazione di un secchiello per vino realizzato a partire da queste chiusure, un nuovo prodotto interessante e in linea con le esigenze dei produttori di vino».

I nostri risultati: Prosperità

# Prosperità

Indice

Introduzione

I nostri risultati

- Persone
- Pianeta
- Prosperità



Indice

Introduzione

I nostri risultati

- Persone
- Pianeta
- Prosperità

## Il nuovo membro della nostra famiglia: Federfin Tech Srl

### Economie di scala

Nel 2022 Vinventions ha compiuto un passo significativo nel suo percorso di crescita grazie all'acquisizione dell'azienda Federfin Tech Srl, specializzata nella produzione di tappi a vite in alluminio, con sede a Tromello in Italia. Federfin Tech è un affermato produttore italiano con oltre trent'anni di esperienza nella produzione di capsule avvitabili in alluminio di alta qualità per le industrie del vino, dei superalcolici e dell'olio d'oliva. Grazie alla gamma di prodotti innovativi e ad una cultura incentrata sul cliente, l'azienda Federfin Tech si è costruita una solida reputazione sul mercato.

Questa acquisizione rafforza la leadership di Vinventions nel settore delle chiusure per il vino e rappresenta una tappa fondamentale nella strategia attuata da Vinventions per diventare un leader globale nel settore delle chiusure per vino e superalcolici altamente performanti e sostenibili. Unendo le proprie forze a quelle di Federfin, Vinventions diventerà ora uno dei primi tre produttori di tappi a vite per il vino a livello mondiale. Questa collaborazione permetterà di creare preziose sinergie sia in ambito industriale che commerciale, ed è in linea con i valori fondamentali di Vinventions: flessibilità, vicinanza al cliente e un solido supporto tecnico.

Uniti, Vinventions e Federfin Tech metteranno a frutto le comuni competenze in ambito Ricerca e Sviluppo, in particolare per quanto riguarda la gestione dell'ossigeno, e la vasta esperienza industriale per guidare l'innovazione e sviluppare nuovi prodotti sostenibili ad alte prestazioni per la propria base globale di clienti. L'obiettivo di Vinventions rimane quello di fornire un servizio eccellente, mantenere la vicinanza al cliente e la propria solida reputazione in termini di supporto tecnico. Questa acquisizione innalza la traiettoria di crescita di Vinventions e migliora la sua capacità di soddisfare le esigenze in continua evoluzione dell'industria del vino e dei superalcolici.



Indice

Introduzione

I nostri risultati

- Persone

- Pianeta

- Prosperità

# SÜBR: Una vera gamma di prodotti

## Il passaggio alla scala industriale

Vinventions ha migliorato notevolmente le sue capacità produttive passando dalla prototipazione all'industrializzazione per soddisfare la crescente domanda di chiusure sostenibili. Utilizzando una tecnologia di estrusione brevettata all'avanguardia, Vinventions ha sviluppato la prima chiusura in micro-agglomerato naturale priva di poliuretano del settore, dimostrando il proprio impegno nella protezione dell'ambiente.

Eliminando l'uso del poliuretano, un materiale non riciclabile, Vinventions ha realizzato una chiusura che si allinea ai principi dell'economia circolare. Questa soluzione innovativa garantisce il massimo rispetto per l'ambiente, riduce la produzione di rifiuti e favorisce il riciclo. Con rigorose metodiche di ricerca e sviluppo, Vinventions è riuscita ad aumentare la propria capacità produttiva per soddisfare le esigenze del mercato per queste chiusure ecocompatibili.

Il passaggio dalla prototipazione all'industrializzazione sancisce il fatto che Vinventions è pronta a produrre queste chiusure prive di poliuretano su scala più ampia, consentendone una maggior diffusione e contribuendo a un futuro più sostenibile. Questo risultato riflette la volontà di Vinventions di espandere ulteriormente i confini tecnologici nel settore delle chiusure, privilegiando al contempo la responsabilità ambientale.

## SÜBR: la prima chiusura in micro-agglomerato naturale priva di poliuretano e senza sentore di tappo

- Il micro-agglomerato naturale: una nuova categoria di chiusure
- Chiusure realizzate a partire da granuli di sughero legati assieme con materiale biodegradabile
- Il processo produttivo privo di poliuretano rende le chiusure SÜBR riciclabili per altri utilizzi
- Uniformità bottiglia dopo bottiglia
- Estetica tradizionale di alta qualità
- Potenziale di affinamento eccellente
- Garantita esente da sentore di tappo



**Sandra Davidts, Direttore sviluppo nuovi prodotti e gestione prodotti**

«Migliorare il processo produttivo e le prestazioni dei prodotti della gamma Sübr, svilupparla e ampliarla includendone nuovi prodotti è stata una vera e propria sfida tecnologica e commerciale. Siamo orgogliosi del lavoro svolto. E naturalmente non arresteremo questo percorso virtuoso: continueremo a sviluppare la gamma e i processi, in linea con le esigenze di mercato.»



Indice

Introduzione

I nostri risultati

- Persone
- Pianeta
- Prosperità

# Le nostre certificazioni di sostenibilità per prodotto

## Nomacorc Blue Line

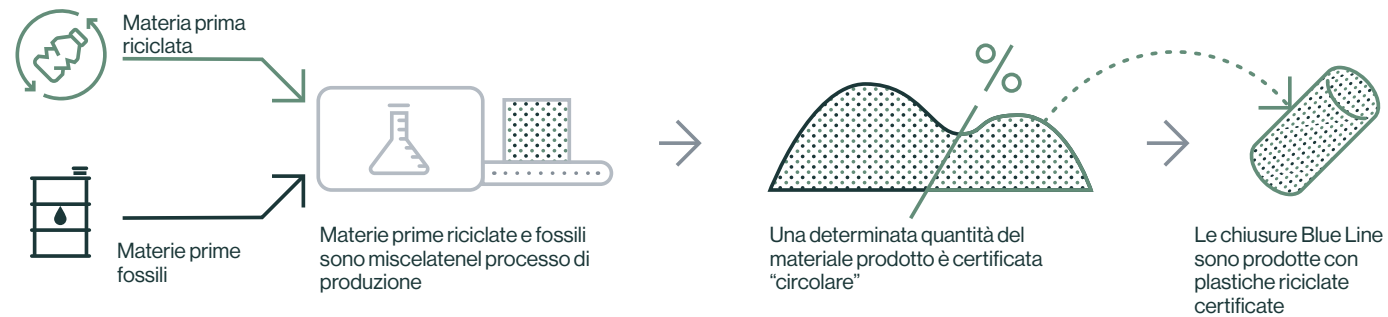
### In che cosa consiste il bilancio di massa?

I vincoli legati alla logistica e alla produzione nell'industria della plastica rendono difficile tracciare fisicamente la plastica riciclata dalla fase iniziale alla fine del processo di produzione. In questi casi, l'approccio basato sul bilancio di massa è considerato il metodo più efficace per aumentare l'uso di materie prime di origine circolare. Questo approccio garantisce un bilancio verificato tra l'ingresso e l'uscita dei materiali in ogni fase del processo di produzione fino al raggiungimento del prodotto finale.

La validità di questo approccio ha già dimostrato la sua efficacia in una pluralità di settori industriali (legno, cacao o energia elettrica). Ha svolto un ruolo significativo nel promuovere pratiche sostenibili nella produzione di queste risorse. Adottando l'approccio del bilancio di massa, le aziende possono garantire un sistema trasparente e affidabile di inclusione dei materiali circolari nei rispettivi processi produttivi, promuovendo la sostenibilità e contribuendo all'obiettivo generale di realizzare un'economia circolare.



### Cosa?



### Perché?



## Nomacorc Green Line

### TÜV Austria

I prodotti della linea Nomacorc Green Line sono stati sottoposti a rigorose verifiche e certificazioni da parte di un laboratorio indipendente (TÜV Austria) al fine di determinare il contenuto bio-based. Questa certificazione verifica la quantità di materiali bio-based presente nelle chiusure. A riprova del fatto che i nostri prodotti sono realizzati con carbonio di origine biogenica, analizziamo il contenuto di carbonio-14 con il metodo della datazione del carbonio 14, un processo facilitato dalla nostra certificazione Star «TÜV Austria».

Oltre a questo, in collaborazione con un consulente esterno, abbiamo condotto uno studio completo sull'analisi del ciclo di vita (LCA) di Select Green. Lo studio realizzato dimostra che l'impronta di carbonio di questo prodotto è pari a zero, ad ulteriore conferma della sua sostenibilità.

Nel nostro stabilimento di Thimister condividiamo una visione comune con tutti i nostri collaboratori: perseguire miglioramenti continui in ogni campo. Facciamo tutto il possibile per diventare un'azienda modello abbracciando le nuove tecnologie, mettendo in prima linea la tutela dell'ambiente, curando le relazioni con i nostri clienti e promuovendo un ambiente di lavoro sereno, incentrato sul benessere dei dipendenti.



## Certificazione “Net Zero Plastic to Nature”

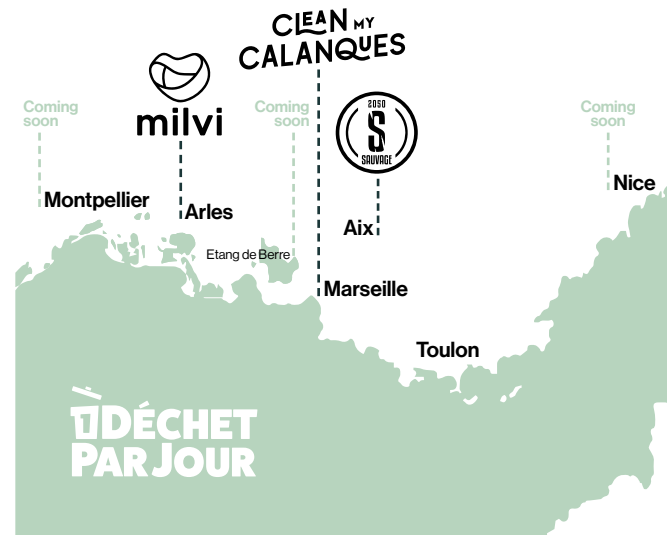
Nomacorc Blue Line è la prima gamma di chiusure per vino al mondo a centrare l’obiettivo “Net Zero Plastic to Nature” di South Pole.

Ad ottobre 2022, la gamma Nomacorc Blue Line ha ottenuto la certificazione “Net Zero Plastic to Nature”.

Questa certificazione è ottenuta a seguito di una valutazione esterna di benchmarking condotta da South Pole, un fornitore rinomato di soluzioni climatiche e ideatore di progetti e azioni per il clima. Durante questa verifica, Vinventions è stata sottoposta a una valutazione rigorosa rispetto alle migliori pratiche per la contabilità della plastica riconosciute a livello mondiale. Questo processo ha dimostrato come le nostre pratiche e iniziative siano in linea con i più alti standard di gestione dei rifiuti di plastica e di sostenibilità. Il processo di valutazione intrapreso e l’ottenimento della relativa certificazione dimostrano il nostro impegno in termini di trasparenza e, concretamente, il nostro senso di responsabilità nella gestione dei rifiuti di plastica e nella promozione della sostenibilità ambientale.

**Con Nomacorc Blue Line ci siamo posti l’obiettivo “Net Zero Plastic to Nature”: vogliamo assicurarci che il bilancio globale della plastica non subisca nessun aumento.**

Per ogni tonnellata di plastica utilizzata nella linea Nomacorc Blue Line una quantità equivalente viene rimossa in modo permanente dall’ambiente.



Come funziona?  
E dove avviene la raccolta?



Vinventions finanzia progetti di rimozione ambientale permanente dei detriti in plastica dall’ambiente per compensare la porzione di rifiuti plastici non correttamente gestita identificata da South Pole per l’impronta della plastica di Nomacorc Blue Line nel 2022.

Abbiamo collaborato con M. & Mme Recyclage in Francia per identificare una rete di associazioni attive nella raccolta e nel riciclo di rifiuti in plastica sulla costa mediterranea.

I nostri fondi contribuiranno a dare ulteriore linfa vitale all’impegno di queste associazioni:

- [milvi](#)
- [1 Déchet Par Jour](#)
- [Clean my Calanques](#)
- [Sauvage Méditerranée](#)

# Nomacorc Ocean

Nomacorc Ocean, la prima chiusura per il vino che protegge gli oceani.

**Nomacorc Ocean, l'ultima innovazione di Vinventions**, rappresenta una pietra miliare importante per la sostenibilità dell'industria del vino. Si tratta infatti della prima chiusura al mondo realizzata con Ocean Bound Plastic (OBP), una materia prima ricavata dai rifiuti raccolti nelle regioni costiere al fine di combattere l'inquinamento marino. Per il lancio di Nomacorc Ocean, Vinventions ha scelto di collaborare con Donnafugata l'azienda siciliana, che può vantare un impegno trentennale nella sostenibilità ambientale e sociale.

Con Nomacorc Ocean, Vinventions dimostra una grande attenzione alla protezione dell'ambiente e si impegna in direzione dei principi dell'economia circolare. Grazie all'utilizzo di plastica riciclata proveniente dagli oceani, la chiusura, oltre ad offrire prestazioni eccellenti, contribuisce a far fronte all'urgente questione dell'inquinamento marino. Le partnership di Vinventions con Donnafugata e evidenzia i valori condivisi e gli sforzi congiunti nella promozione della sostenibilità in seno all'industria vinicola.

Sono numerose le iniziative in corso a livello globale per combattere l'inquinamento marino, e Nomacorc Ocean contribuisce a questa lotta riutilizzando la plastica destinata a finire negli oceani, evitando che raggiunga l'oceano e danneggi gli ecosistemi marini.

Questa chiusura innovativa è una testimonianza dell'impegno di Vinventions verso la responsabilità ambientale e del suo ruolo nel guidare l'industria vinicola verso un futuro più sostenibile.

Vinventions, nella direzione della sostenibilità, si impegna a rispettare gli standard più severi e le certificazioni più stringenti nei suoi sforzi per la sostenibilità. Nel caso di Nomacorc Ocean, la plastica OBP utilizzata per la chiusura è raccolta da un'azienda certificata dall'organizzazione Zero Plastics Oceans. Questa certificazione assicura che la plastica OBP è ottenuta in condizioni etiche e remunerative, e che viene controllata implementando processi di audit rigorosi.

Questa certificazione attesta la corrispondenza dell'impegno profuso per la raccolta con la definizione di plastica OBP fornita da Zero Plastic Oceans. Assicura inoltre che le aree selezionate per la raccolta e i rifiuti stessi soddisfano i criteri necessari per ottenere massimi risultati nella prevenzione dell'inquinamento marino. Aderendo a questi standard, Vinventions garantisce che la plastica OBP utilizzata in Nomacorc Ocean proviene da fonti responsabili e contribuisce all'impegno dell'azienda per la tutela dell'ambiente.



©Anaka



**Antonino La Placa,  
Direttore Vendite Italia e  
Sud-Est Europa**

«Siamo consapevoli di quanto sia centrale il problema della plastica negli oceani e del fatto che non sia tanto legato alla plastica in sé, ma alla cattiva gestione umana.

Con Nomacorc Ocean, Vinventions intende offrire ai propri clienti e al consumatore finale l'opportunità di contribuire alla tutela degli oceani.

Siamo felici che Donnafugata sia stata la prima azienda vinicola al mondo ad adottare questa chiusura, e siamo orgogliosi di essere partiti dalla Sicilia, un'isola circondata dal mare dove questo tema è ben noto e dove, ancora una volta, l'Italia e Vinventions sono stati pionieri in termini di sostenibilità.

Acquistando la chiusura Nomacorc Ocean, Donnafugata ha contribuito da sola a riallocare 1,7 tonnellate di rifiuti plastici, e se più clienti andranno in questa direzione, il nostro pianeta ringrazierà.»

Indice

Introduzione

I nostri risultati

- Persone
- Pianeta
- Prosperità

Ci vediamo nel 2024 per un riassunto dei grandi momenti e dei progressi compiuti dal nostro team nel preservare il vino «un tappo alla volta».

