

Índice

Introducción

Nuestros resultados

- Personas
- Planeta
- Crecimiento

# El camino hacia la innovación sostenible



Índice

Introducción

Nuestros resultados

- Personas

- Planeta

- Crecimiento

# Índice

Introducción.....	3
Vinventions de un vistazo.....	4
Vinventions en el mundo.....	5
Nuestra oferta.....	6
La sostenibilidad, nuestro epicentro.....	7
Nuestro camino hacia la sostenibilidad.....	8

Nuestros resultados.....	9
Nuestros KPI de sostenibilidad.....	10
Personas.....	11
Equipo seguro y comprometido.....	12
Plantilla diversificada.....	13
Planeta.....	14
Bajo consumo energético.....	15
Descarbonización de nuestras fuentes de energía.....	16
Reciclado de nuestros residuos.....	17
Bajo consumo de agua.....	18
Renovación / Circularidad y Reciclaje.....	19
Vinventions recolecta sus propios tapones.....	20
Vinny de un vistazo.....	21
Crecimiento.....	22
Un nuevo miembro en la familia: Federfin Tech Srl.....	23
SÜBR Toda una gama de productos.....	24
Nuestras certificaciones de sostenibilidad por producto.....	25
Certificación Net Zero Plastic to Nature.....	26
Nomacorc Ocean.....	27

Índice

Introducción

Nuestros resultados

- Personas
- Planeta
- Crecimiento

# 1

# Introducción



# Vinventions de un vistazo

Índice

Introducción

Nuestros resultados

- Personas
- Planeta
- Crecimiento



Fundada en **1999**



**3,5** mil millones

de botellas de vino protegidas por Vinventions en 2022 (Federfin inclusive)



**18 %**

de cuota del mercado mundial



Más de **8.000**

clientes



Más de **80** toneladas

de corchos recodigos postconsumo



Más de **500**

empleados en el mundo



Empleados en **13**

países

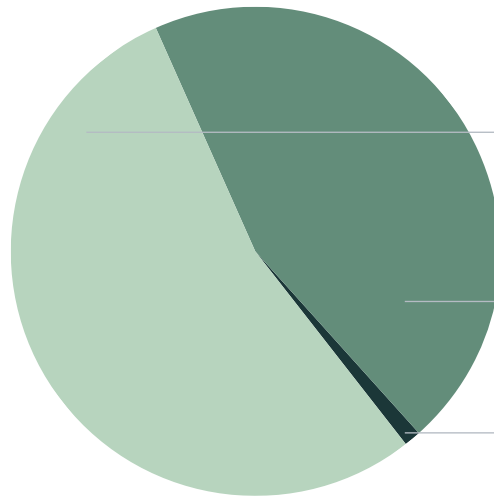
**4** gamas de productos

NOMACORC

SÜBR

VINTOP

WQS



**54%** NOMACORC

**45%** VINTOP

**1%** SÜBR



Más de **3.000** horas de formación

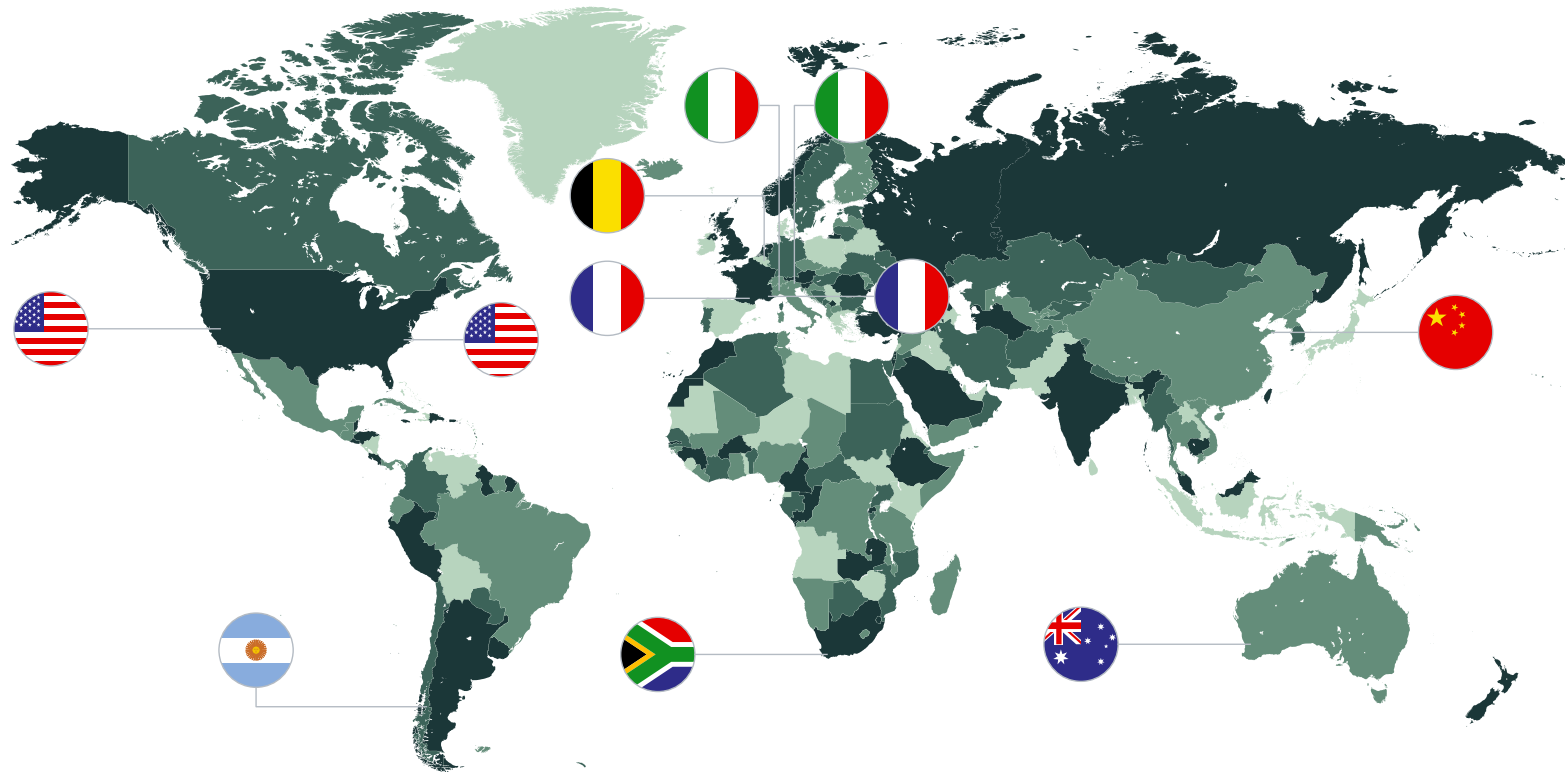


**100** patentes

Desglose de la gama de productos 2022

# Vinventions en el mundo

## Centros de producción y oficinas comerciales



## Nuestra red de distribuidores

Además de nuestros centros de producción y oficinas comerciales, Vinventions trabaja con una amplia red de distribuidores y agentes

Ubicados en todas las regiones vinícolas del mundo, venden la marca Vinventions en todo el mundo



Estados-Unidos	15
Sudamérica	2
Europa	83
APAC	1

Índice

Introducción

Nuestros resultados

- Personas

- Planeta

- Crecimiento

Índice

Introducción

Nuestros resultados

- Personas
- Planeta
- Crecimiento

Introducción

## Nuestra oferta

### Nuestros compromisos

 Rendimiento  
para tu vino

 Sostenibilidad  
para nuestro planeta

 De diseño  
para tus clientes

 Enología  
para ti

NOMACORC



NEUTRO EN CARBONO

SÚBR



MICRONATURAL

VINTOP



LISTO PARA RECICLAR

LISTOS PARA EL  
RECICLAJE

WQS



HERRAMIENTAS Y  
SERVICIOS PARA LA  
TOMA DE DECISIONES

### Ventajas de rendimiento

- Sin defectos sensoriales
- Sin contaminación del corcho
- Sin poliuretano
- Entrada de oxígeno constante y controlado
- Homogeneidad en cada botella
- Conservación del vino adaptada a todas las categorías
- Rendimiento fiable en botella
- Fácil apertura y re inserción
- Sin roturas

# La sostenibilidad, nuestro epicentro

Índice

Introducción

Nuestros resultados

- Personas
- Planeta
- Crecimiento



## 6 PILARES ESTRATÉGICOS

-  Crecimiento
-  Mundial
-  Sostenibilidad
-  Innovación
-  Excelencia
-  Valores fundacionales



# Nuestro camino hacia la sostenibilidad

Índice

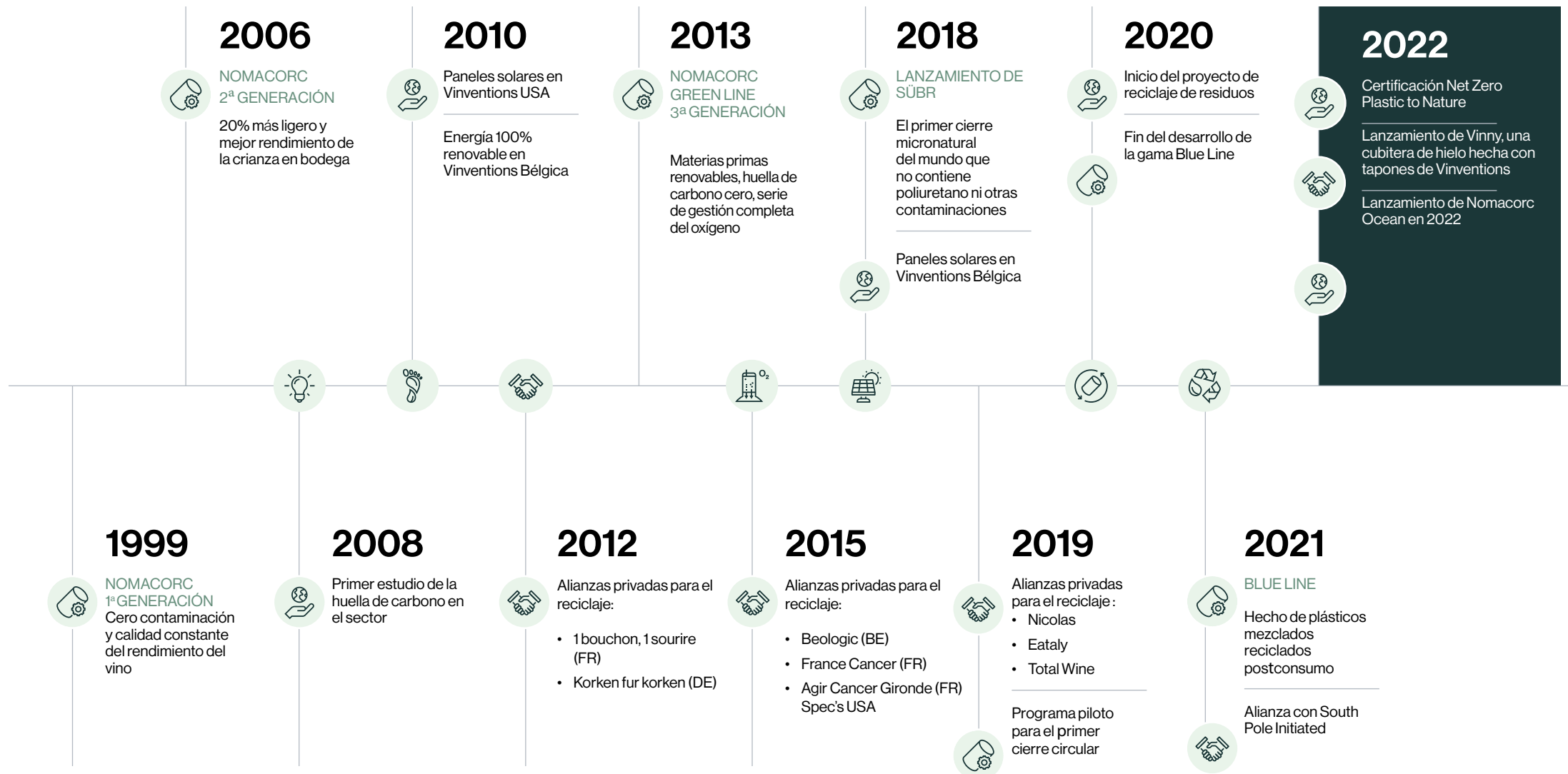
Introducción

Nuestros resultados

- Personas

- Planeta

- Crecimiento





Índice

Introducción

Nuestros resultados

- Personas

- Planeta

- Crecimiento

# 2

## Nuestros resultados



Índice

Introducción

Nuestros resultados

- Personas

- Planeta

- Crecimiento

## Nuestros resultados

# Nuestros KPI de sostenibilidad

### Este año

En 2022, recalibramos todos los indicadores clave de desempeño (KPI) en base a una media ponderada de los 6 centros de producción principales: Thimister en Bélgica, San Juan en Argentina, Zebulon en EE.UU., Rivesaltes en Francia, Fussgoenheim en Alemania y Cella Enomundo en Italia. En consecuencia, ajustamos los datos históricos de 2020 y 2021 para que representaran también medias ponderadas.

Hemos mantenido los mismos 14 KPI que el año pasado, pero hemos aportado más datos para explicar los cambios en cada uno. Los KPI se presentan por pares, indicando su impacto en los siete ejes e iniciativas que figuran en el cuadro central.

Al igual que el año pasado, no incluimos los datos de nuestros centros de producción más pequeños de Wellington (Sudáfrica) ni Yantai (China). Dichos centros solo representaban el 1% de nuestras ventas al cierre del año, por lo que no influyeron de manera significativa en la media ponderada de ningún indicador.

En julio de 2022, Vinventions adquirió Federfin, junto con su centro de producción en Tromello, Italia. La adquisición de Federfin debería haber tenido un impacto importante en el volumen de ventas y los KPI. Sin embargo, resultaba muy prematuro integrar estas cifras en este informe. Se incorporarán en el informe de 2023.

	EQUIPO SEGURO Y COMPROMETIDO	
	BAJO CONSUMO ENERGÉTICO	
	DESCARBONIZACIÓN DE NUESTRAS FUENTES DE ENERGÍA	
	BAJO CONSUMO DE AGUA	
	PLANTILLA DIVERSIFICADA	
	RENOVACIÓN / CIRCULARIDAD Y RECICLAJE	
	RECICLADO DE NUESTROS RESIDUOS	

### Próximo año

A partir del próximo año, pasaremos de un informe RSC a uno que analice el impacto Ambiental, Social y de Gobernanza (ESG por sus siglas en inglés). Para preparar nuestras obligaciones con el informe ESG, que comienzan en el año contable 2024, transformaremos este en consecuencia.

Las actividades de nuestro centro de Tromello, Italia, se incluirán en el informe, lo que dará lugar a cambios importantes en nuestros KPI. Por el contrario, ya no informaremos sobre el centro de Fussgoenheim, Alemania, que cerró a principios de 2023. Debido a esto, tendremos que recalibrar los KPI para que representen la media ponderada de todos los centros y ajustar los valores históricos de manera acorde.

El número de KPI aumentará e incluiremos las emisiones de CO<sub>2</sub> de alcance 1, 2 y 3 en nuestros informes. Además, introduciremos nuevos KPI relacionados con aspectos sociales y de gobernanza. También revisaremos y recalibraremos los objetivos de todos los KPI.

# Personas

Índice

Introducción

Nuestros resultados

- Personas

- Planeta

- Crecimiento



Índice

Introducción

Nuestros resultados

- Personas

- Planeta

- Crecimiento

## Nuestros resultados : Personas



# Equipo seguro y comprometido



**Nuestro objetivo es** alcanzar una mejora del 5 % interanual en nuestro índice de frecuencia de accidentes con baja para llegar a cero accidentes en 2030

### Índice de frecuencia de accidentes con baja

En 2022, registramos un total de 683.590 horas de trabajo agregadas, lo que supone un descenso del 5 % en comparación con 2021. Durante este periodo, tuvimos 11 accidentes entre nuestros trabajadores que provocaron uno o más días de baja. Esto supone una mejora del 21 % en la prevención de accidentes. El mérito de este logro es de Zebulon y Celle Enomondo, que mantuvieron una puntuación perfecta de cero accidentes, y de Thimister por su mayor atención a la seguridad de los trabajadores a lo largo de 2022. Sin embargo, por desgracia, experimentamos un mayor número de accidentes en San Juan, Rivesaltes y Fussgoenheim, en los que estamos trabajando de manera activa para encontrar una solución en 2023.

Por lo tanto, nuestro índice de frecuencia de accidentes con baja, basado en 1 millón de horas de trabajo, ha mejorado en un 17%.

### Antigüedad media del equipo

A principios de 2022, teníamos un total de 466 empleados en las seis sedes, lo que representa una reducción del 7 % con respecto a 2021. Además, con la inclusión de los trabajadores en remoto y las sedes más pequeñas de Sudáfrica y China, a finales de 2022 nuestro número total de empleados superó los 500 (sin contar Federfin).

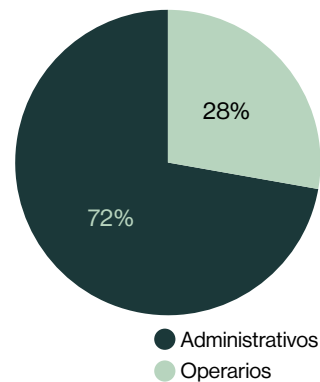
Además, la antigüedad media de nuestros empleados aumentó un 3 %. Dado que muchas de nuestras sedes llevan funcionando más de dos décadas, la antigüedad media de 9,3 años denota una buena combinación de miembros nuevos y más experimentados en el equipo.



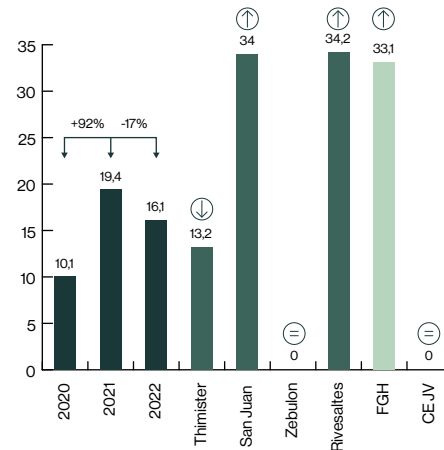
**Thomas Ogloza, Director de Operaciones y WCM, Vinventions -Thimister**

« Como parte de nuestro programa de Excelencia Operativa, al que hemos denominado «World Closure Manufacturing» (WCM), hemos reforzado nuestra atención a la seguridad de los trabajadores. En la planta de Thimister de la que soy responsable, hemos reducido en un 64 % el número de accidentes con baja en solo un año. A finales de 2022, un auditor externo independiente otorgó a Thimister el nivel Bronce de WCM en materia de resultados de salud y seguridad, y destacó nuestro impresionante índice de frecuencia de accidentes con baja de 13,2. Aunque nuestro objetivo es claramente llegar a CERO accidentes con baja, el índice de frecuencia nos permite ver los resultados de seguridad con una base común de exposición al riesgo. Esto nos permite compararnos con otros sectores o empresas e identificar qué estrategia nos conviene más. Estamos orgullosos de ser pioneros en la reducción del índice de frecuencia de accidentes con baja dentro del grupo. »

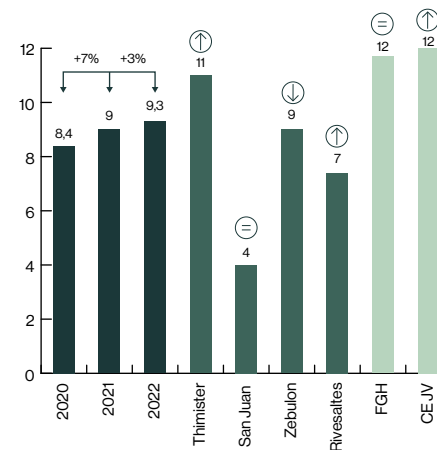
466 empleados en total



Índice de frecuencia de accidentes con baja



Antigüedad media del equipo [años]



**Olav Aagaard, Vicepresidente de I+D Exploratoria y Responsable de Sostenibilidad**

« Llevo 18 años en Vinventions, así que soy uno de los veteranos de la empresa. Es bueno ver a gente joven nueva, pero es aún mejor comprobar que la mayoría de nosotros seguimos comprometidos tras una larga trayectoria profesional en Vinventions. »



Índice

Introducción

Nuestros resultados

- Personas

- Planeta

- Crecimiento

## Nuestros resultados : Personas



# Plantilla diversificada



**Nuestro objetivo** es buscar la excelencia en el sector garantizando una fuerte representación de mujeres en nuestra fuerza laboral

### % de mujeres en nuestra plantilla

En 2022, teníamos **129 mujeres** trabajando en las seis sedes, lo que representa el 28 % de nuestra plantilla. Aunque este porcentaje disminuyó un 3 % con respecto al año anterior, estamos orgullosos de estar a la cabeza en el sector en cuanto a representación de mujeres en comparación con nuestros homólogos en el mercado. Estamos comprometidos a fomentar un entorno de trabajo inclusivo y diverso en el que todas las personas tengan las mismas oportunidades de contribuir y triunfar.

### % Mujeres en puestos operarios

En cuanto a los puestos operarios, la proporción agregada de mujeres se sitúa en el 17,9%, lo que refleja un descenso del 6% desde el año anterior. Esta disparidad se hace evidente al comparar la sede de Zebulon, donde el 39 % de la plantilla operaria está compuesta de mujeres, con la de San Juan, donde actualmente no hay mujeres en puestos similares. Esta diferencia puede atribuirse a factores culturales, pero estamos trabajando para aumentar la participación de las mujeres a nivel global hasta, al menos, el 25 %.

### % Mujeres en puestos administrativos

La representación de las mujeres en puestos administrativos ha crecido un 3 % y vuelve a ser la mejor en comparación con nuestros homólogos. Es interesante señalar que en 4 de las 6 sedes, las mujeres representan la mitad o la mayor parte de la plantilla administrativa.



**Brigitte Andre, Directora de RR.HH. de Vinventions**

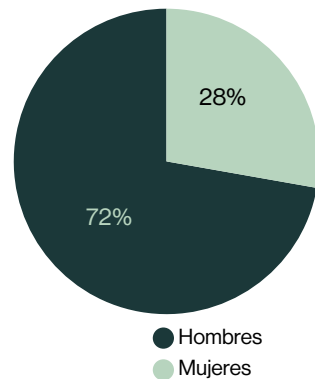
« Una fuerza laboral diversa es una de las prioridades dentro de los recursos humanos. Como muestran los números, las tareas se pueden completar indiferentemente por mujeres y hombres. Por ello, seguiremos buscando talento femenino para trabajar en Vinventions y asegurarnos de que las ofertas de trabajo sean atractivas para todos los géneros».



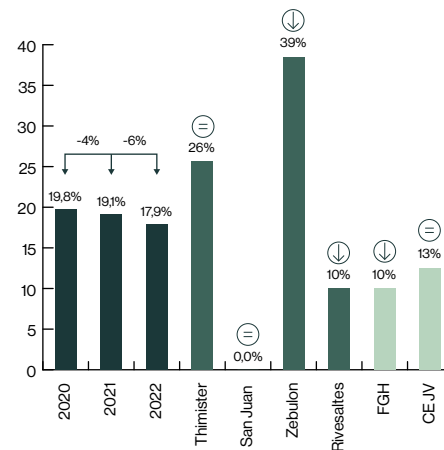
**Frederique Lambert, Coordinadora del Sistema de Calidad y Cumplimiento de Producción, Vinventions Thimister**

« Casi la mitad de las trabajadoras de Vinventions estamos en Thimister. Representamos en total el 31 % de la plantilla belga, un porcentaje que se ha mantenido constante en los últimos 3 años. Con un 26 % de empleadas en puestos operarios y un 42 % en administrativos, estamos bien representadas en ambos grupos».

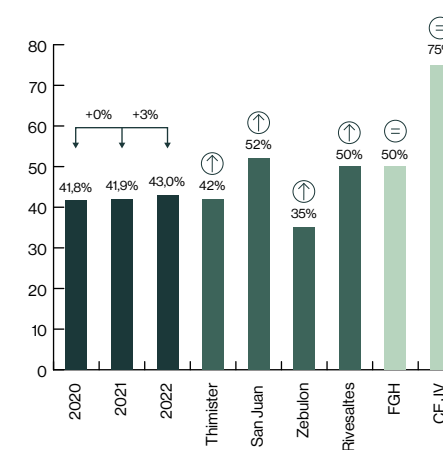
% de diversidad en la plantilla



% de mujeres en la plantilla de trabajadores



% de mujeres empleadas



Nuestros resultados: Planeta

# Planeta



Índice

Introducción

Nuestros resultados

- Personas

- Planeta

- Crecimiento



Nuestros resultados: Planeta



# Bajo consumo energético



**Nuestro objetivo es ser los mejores en el sector en consumo de energía por cierre**

## Nuestro consumo energético

En 2022, nuestro consumo total de energía, incluidas electricidad y calefacción, ascendió a 20.843 MWh, una cantidad similar al año anterior. Nos enorgullece informar de que nuestra intensidad de consumo de energía, que se calcula en 8,2 MWh por cada millón de cierres vendidos, es significativamente mejor que la de nuestros homólogos. Esto demuestra nuestro compromiso con la eficiencia energética y la sostenibilidad.

Del total de energía consumida, el 96 % procede de la electricidad, de la que el 97 % se compra a proveedores externos y el 3 % se genera a partir de nuestros paneles solares. Estamos trabajando de manera activa para descarbonizar nuestras fuentes de electricidad con el objetivo de pasar a las energías renovables y reducir así nuestra huella de carbono.

El 4% restante de nuestro consumo de energía se atribuye a la energía de calefacción, que proviene principalmente del gas natural. Esta energía se utiliza

durante el invierno para calentar nuestras instalaciones de producción y las oficinas de ciertos sitios de producción. Aunque actualmente usamos gas natural, estamos constantemente explorando métodos de calefacción alternativos y buscando oportunidades para reducir aún más nuestra dependencia de los combustibles fósiles.

## Intensidad del consumo eléctrico

En 2022, nuestro consumo de electricidad ascendió a 19.995 MWh. Hemos detectado un aumento interanual de aproximadamente el 6 a 7% en nuestra intensidad de consumo eléctrico. Aunque se trata de un aumento notable, es importante destacar que nuestra intensidad de consumo eléctrico en general sigue siendo más bien baja en comparación con los estándares del sector

La mayor parte de este aumento puede atribuirse a nuestra oferta de cierres sintéticos de categorías premium. A medida que mejoramos la calidad y las características de nuestros cierres sintéticos,

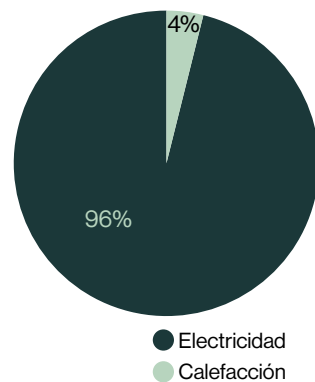
necesitamos pasos de acabado adicionales durante el proceso de producción. Estos pasos adicionales contribuyen a un mayor consumo de electricidad por cierre acabado.

## Intensidad de consumo de gas para calefacción

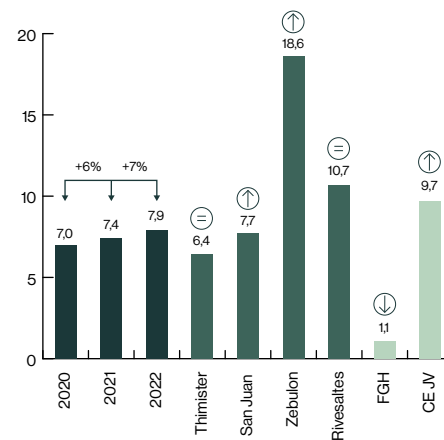
En 2022, nuestro consumo de gas natural durante los meses de invierno para la calefacción de centros de producción, oficinas y agua ascendió a 78.933 m³. Nos complace informar que esto supone una reducción importante del 23 % en comparación con el año anterior.

Esa reducción se debió sobre todo a las medidas que aplicamos para reducir nuestro consumo de gas natural, tomadas por el rápido aumento del precio del gas a lo largo de 2022.

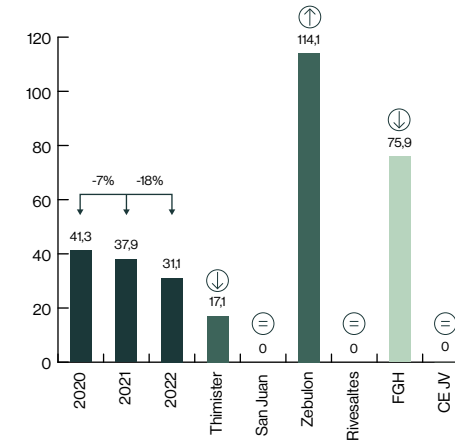
Consumo energético de 20843 MW



Consumo eléctrico (MWh / 1M cierres vendidos)

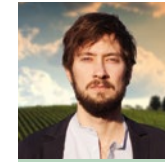


Consumo de gas para calefacción (m³ / 1M cierres vendidos)



**Thomas Bertand,**  
Director de Planta en  
Vinventions Zebulon

«Zebulon utiliza mucha electricidad en verano para refrigerar nuestros centros de producción y oficinas. Del mismo modo, en invierno, necesitamos la calefacción alimentada por gas natural para mantener una temperatura de trabajo agradable para nuestros equipos».



**Andrea Berruti,**  
Director de Planta en  
Alplast Vinventions  
Celle Enomondo

«Nuestra producción de tapones de rosca en Celle Enomondo está compuesta por sistemas desfasados de impresión offset y punzonado y conformado; por tanto, tiene unas necesidades energéticas mucho mayores que el centro de Fussgoenheim».



**Gregory Roderburg,**  
Director de Mejora  
de Procesos  
Europa

« Tanto Thimister como Fussgoenheim necesitan gas para calefacción en los meses de invierno. Sin embargo, el 50 % de nuestra demanda en Thimister procede de nuestra red de agua caliente, donde el agua para la calefacción se obtiene reutilizando el calor residual de la producción de las empresas vecinas».



Índice

Introducción

Nuestros resultados

- Personas

- Planeta

- Crecimiento

## Nuestros resultados: Planeta



# Descarbonización de nuestras fuentes de energía



**Nuestro objetivo es** que todos nuestros centros de producción y oficinas pasen a usar electricidad 100 % sostenible en 2027.

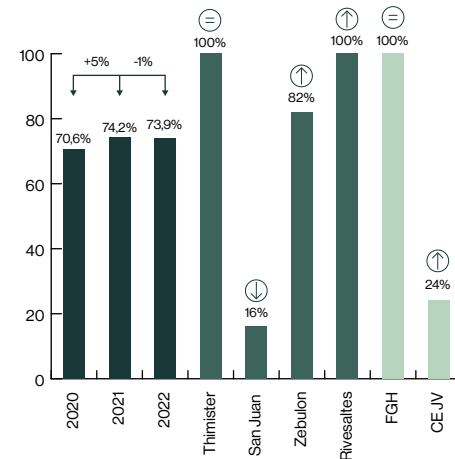
### Electricidad sostenible (con emisiones bajas de carbono)

Nuestro objetivo es maximizar el uso de electricidad sostenible en nuestras operaciones. Tenemos previsto aumentar la proporción de electricidad sostenible en un 5 % cada año, con el objetivo de alcanzar el 100 % en 2027. Esta electricidad sostenible procede de fuentes con bajas emisiones de carbono, como la energía eólica, la solar, la hidráulica, la biomasa y la nuclear.

En 2022, el porcentaje de electricidad sostenible aumentó en Zebulon, CE JV y Rivesaltes, y ahora la mitad de nuestras sedes emplean electricidad 100 % sostenible y renovable. El porcentaje general de electricidad sostenible creció un 4 % en comparación con 2020.

No obstante, el crecimiento en 2022 se vio afectado por la falta de acceso a fuentes de energía sostenible en San Juan. Estamos trabajando de manera activa para resolver esta cuestión en 2023.

% electricidad sostenible (baja en carbono)

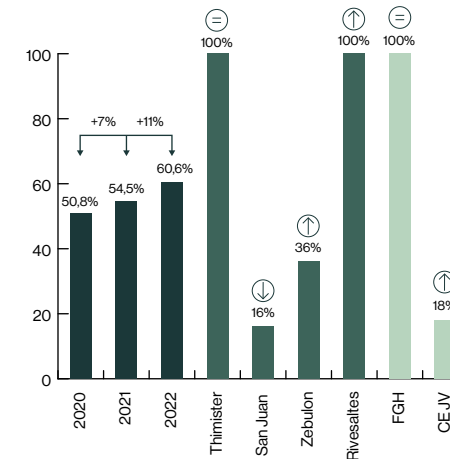


### Electricidad renovable

Nuestro objetivo principal es garantizar que todos nuestros centros de producción y oficinas funcionen con energía renovable fósiles, haciendo que nuestra electricidad sea 100 % libre de combustibles fósiles. Ya lo hemos conseguido en Thimister, Rivesaltes y Fussgoenheim, pero aún hay margen de mejora en otras sedes.

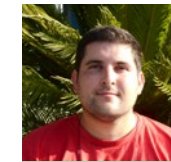
En los dos últimos años, hemos experimentado un aumento del 18 % en el consumo de electricidad renovable, con un crecimiento del 11 % solo el año pasado. Nos comprometemos a continuar con nuestra transición hacia el uso de energía libre de fósiles y nos hemos propuesto el objetivo de alcanzar el 100 % de energía renovable en 2030. Planeamos lograrlo mediante una mejora interanual del 5 % en nuestro uso de energía renovable.

% de electricidad renovable (solar, eólica, hidráulica)



**Thomas Bertrand,**  
Director de los centros de producción de Vinventions en Zebulon

« Zebulon obtiene su electricidad de la red eléctrica y genera algo de energía renovable gracias a los paneles solares. Como no podemos comprar electricidad 100 % renovable, adquirimos créditos de energía renovable (CER) para compensar en parte las emisiones de GEI asociadas a nuestro consumo.»



**Romain Tartigli,**  
Responsable de Calidad, Vinventions Rivesaltes

« En 2022, hemos pasado de usar electricidad 100 % sostenible a 100 % renovable. Concertamos un contrato a largo plazo con nuestro proveedor de electricidad en el que nos garantiza que procede de energía solar y eólica local.»

Índice

Introducción

Nuestros resultados

- Personas

- Planeta

- Crecimiento

### Nuestros resultados: Planeta



## Reciclado de nuestros residuos



**Nuestro objetivo es** reducir nuestros residuos netos un 8 % interanual



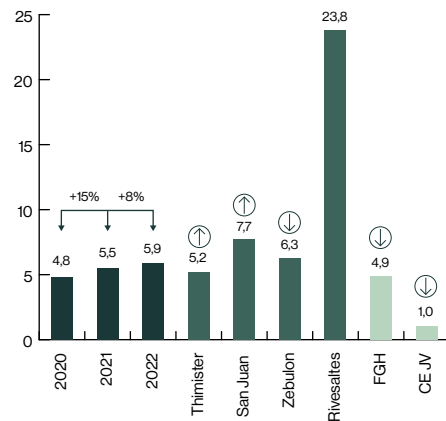
**Nuestro objetivo es** ofrecer a plantas recicladoras más del 90 % de nuestros residuos de producción y de las oficinas

### kilos de residuos netos por cada 100.000 cierres vendidos

En 2022, nuestros residuos netos agregados de los centros de producción y las oficinas, que se ofrecieron a los gestores municipales de residuos, ascendieron a 150 toneladas. Esto supone menos del 1 % de nuestro consumo total de materiales. Sin embargo, hemos experimentado una desviación de nuestro objetivo de reducir los residuos netos en un 8 % interanual. No obstante, hemos aplicado medidas correctoras para realinearnos con nuestros objetivos.

Los residuos netos resultantes por cada 100.000 unidades vendidas aumentaron un 8 %, debido sobre todo a los residuos generados durante la puesta en marcha del centro de producción de SÜBR en Rivesaltes. Cabe señalar que la producción de tapones de rosca suele generar menos residuos netos en comparación con la de Nomacorc. Aunque los residuos totales de la producción puede que sea mayor, nuestros esfuerzos de reciclaje nos permiten minimizar los residuos netos y alcanzar niveles muy bajos.

kilos de residuos netos por cada 100.000 cierres vendidos

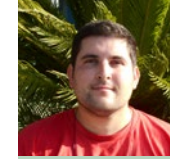
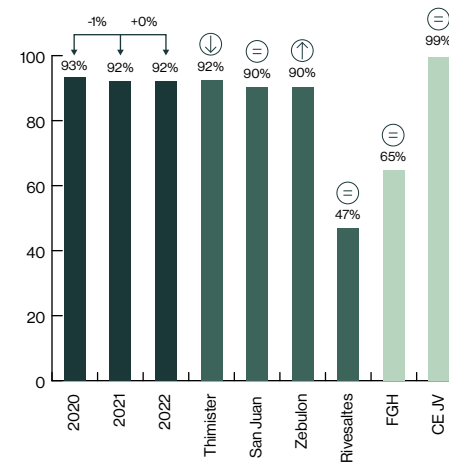


### Residuos de producción ofrecidos para reciclar

Tanto los residuos de los cierres sintéticos Nomacorc como los de los tapones de rosca Vintop tienen una alta reciclabilidad y una alta demanda por parte de los recicladores. Queremos priorizar los esfuerzos de reciclaje y nos proponemos maximizar la reutilización de los residuos de SÜBR para minimizar los residuos netos.

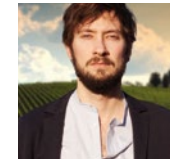
Nuestro propósito pretende minimizar los residuos peligrosos y los equipos ecológicos correspondientes trabajan con diligencia para reducir los residuos netos de las oficinas. En 2022, alcanzamos una tasa agregada del 92 % de desviación de residuos, lo que superó nuestro objetivo del 90 % y se ha mantenido un rendimiento similar al año 2021. Esto demuestra nuestro compromiso con las prácticas de gestión sostenible de residuos y la continua mejora de las tareas de reducción de residuos.

% Residuos de producción ofrecidos para reciclar



**Romain Tartigli,**  
Responsable de  
Calidad, Vinventions  
Rivesaltes

« En lo que se refiere a la puesta en marcha de SÜBR en Rivesaltes, las últimas tendencias sugieren que los residuos disminuirán con el tiempo hasta alcanzar un nivel óptimo tras la instalación del proceso de fabricación en nuestro centro de Rivesaltes»



**Andrea Berruti,**  
Director de Planta en  
Alplast Vinventions  
Celle Enomondo

«Dentro de la operación conjunta con Vinventions Alplast, nos hemos centrado principalmente en maximizar el reciclaje de nuestros residuos de producción. Estamos orgullosos de haber conseguido más del 99 % durante 3 años consecutivos»



**Thomas Bertrand:**  
sobre el reciclaje  
interno de nuestros  
residuos de producción

«Nuestro primer objetivo es minimizar los residuos y desechos de producción. Desde 2015, recogemos nuestros residuos internos para reutilizarlos en nuestro proceso de extrusión. Todo ello manteniendo la calidad y el rendimiento del producto».

Índice

Introducción

Nuestros resultados

- Personas

- Planeta

- Crecimiento

## Nuestros resultados: Planeta



# Bajo consumo de agua



**Nuestro objetivo es ser los mejores en el sector en consumo de agua por cierre**

### Consumo de agua

En 2022, nuestro consumo total de agua fue de 20.614 m<sup>3</sup>, lo que representa un aumento del 12 % con respecto al año anterior. La mayor parte de este consumo puede atribuirse a los baños con agua que empleamos en la producción de nuestros cierres. Aplicamos medidas para aumentar la rotación de la limpieza de dichos baños, lo que contribuyó al mayor consumo total de agua.

Es importante señalar que nuestra producción de tapones de rosca requiere un uso mínimo de agua. Además, en centros como Celle Enomondo y Fussgoenheim, el consumo de agua se destina sobre todo a fines potables y sanitarios.

En lo que se refiere al consumo de agua por millón de cierres vendidos, nos sentimos orgullosos al comprobar que tenemos los mejores resultados en comparación con nuestros homólogos. Nuestro consumo de agua es muy inferior al de muchas otras empresas del sector, lo que refleja nuestro compromiso con la gestión eficiente del agua.

### Pérdida neta de agua

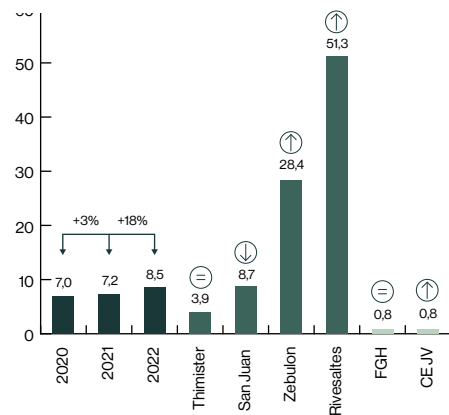
Nos alegra informar que casi el 80 % de nuestro consumo general de agua se recupera y se reutiliza dentro de nuestros procesos. En el caso de San Juan, el agua consumida se convierte en aguas residuales municipales. Además, en Zebulon, una parte del agua que consumimos se aprovecha para regar.

En nuestros centros de producción de Thimister, Rivesaltes, Fussgoenheim y Celle Enomondo, un impresionante 97 a 99 % de nuestras aguas residuales se recuperan y reciclan. Este compromiso con la recuperación de agua reduce de manera importante nuestra pérdida neta de agua.

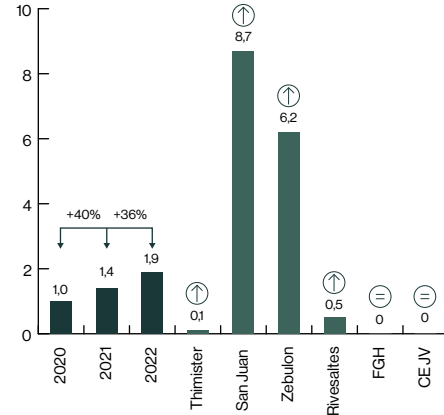
Como resultado de estos esfuerzos, nuestra pérdida neta de agua por cada millón de cierres vendidos es sin duda la mejor en comparación con nuestros homólogos en el sector. Nos esforzamos continuamente por optimizar nuestras prácticas de gestión del agua y explorar soluciones innovadoras para minimizar aún más su uso y mejorar la sostenibilidad.

Con nuestros esfuerzos para recuperar y gestionar de manera eficiente el agua, contribuimos a conservar este valioso recurso y demostramos nuestro compromiso con la responsabilidad medioambiental.

Consumo de agua (m<sup>3</sup>/M de cierres vendidos)

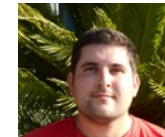


Pérdida neta de agua (m<sup>3</sup>/M de cierres vendidos)



**Thomas Bertrand,**  
Director de los centros de producción de Vinventions en Zebulon

« Alrededor del 30 % del agua que consumimos en Zebulon se utiliza para regar las instalaciones de nuestra sede y no puede recuperarse. En 2022, con un verano tan largo y caluroso, consumimos un 56 % más de agua que el año anterior para fines de jardinería».



**Romain Tartigli,**  
Responsable de Calidad, Vinventions Rivesaltes

« En 2022 nos encontramos con un consumo de agua superior al habitual. La causa fue una pequeña fuga que pasó durante mucho tiempo inadvertida. Hemos arreglado la fuga y nos mantenemos alerta porque el agua en el sur de Francia es muy preciada y demasiado valiosa para desperdiciarla».



**Ana Paula Gomez,**  
Tecnóloga en Sostenibilidad en Vinventions San Juan

« Nuestro centro de San Juan aún no está conectado a un sistema municipal de alcantarillado, por lo que recogemos todas nuestras aguas residuales y cada cierto tiempo se las llevan. Por lo tanto, contabilizamos nuestras aguas residuales como un 100 % de agua neta perdida (aunque en realidad no se pierda)».

Índice

Introducción

Nuestros resultados

- Personas

- Planeta

- Crecimiento

## Nuestros resultados: Planeta



# Renovación / Circularidad y Reciclaje



**Nuestro objetivo es** que más del 50 % de nuestras ventas de cierres se fabriquen con materiales renovables/circulares

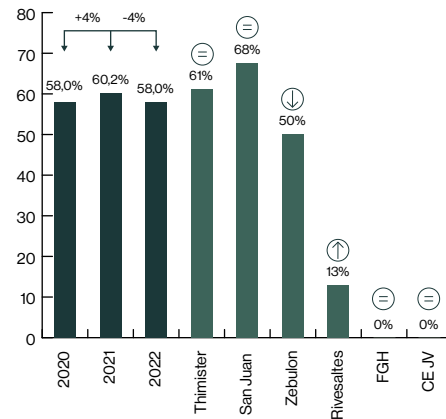
**Nuestro objetivo es** que en 2024 se ofrezcan a las plantas recicladoras 100 toneladas de cierres usados recogidos y clasificados

### Ventas de cierres/ Circularidad

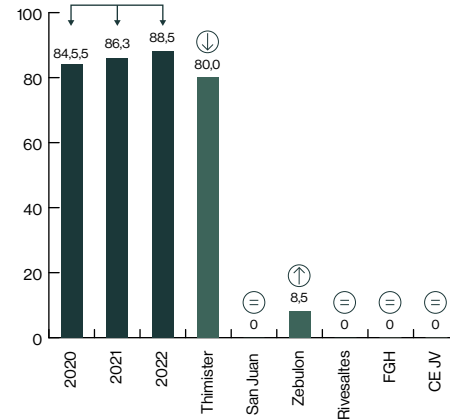
Nuestra cartera de cierres incluye varias marcas que priorizan el uso de materias primas renovables o circulares. Esto incluye la línea Nomacorc Green y los cierres SÚBR fabricados con materiales renovables, así como los tapones Nomacorc Blue fabricados con materiales circulares.

Si bien hemos observado un descenso del 4 % en la cuota de cierres con contenido renovable/circular en comparación con el año anterior, sigue siendo un 3 % superior a la de hace dos años. El descenso puede atribuirse a varios factores: en primer lugar, en una época de mucha inflación y aumento en los costes de los productos vendidos, lo que los llevó a priorizar otras cuestiones por encima del contenido renovable o circular.

% Cierres con materias primas renovables o circulares



Cierres de resina reciclada entregados a plantas recicladoras (toneladas)



### Reciclaje de cierres de vino usados

Vinventions sigue un enfoque proactivo en la recogida, clasificación y reciclado de los cierres de vino usados. Esta iniciativa, que se explica con más detalle en la página 32 del informe de RSC, está patrocinada y organizada por Vinventions.

En 2022, a pesar de la complicada situación económica, experimentamos un crecimiento continuado del 3 % en la cantidad de cierres usados recogidos y clasificados. Esta tendencia positiva demuestra nuestro compromiso con la promoción de prácticas sostenibles y responsables en la gestión de residuos. Al recoger y reciclar estos cierres, contribuimos a la economía circular y minimizamos el impacto medioambiental de nuestros productos.

Estamos orgullosos de los progresos que hemos conseguido para aumentar el volumen de cierres usados recogidos y clasificados, y seguiremos trabajando con diligencia para seguir ampliando estas actividades en el futuro. Mediante la colaboración con nuestros grupos de interés y con el sector vitivinícola en su conjunto, pretendemos alcanzar resultados de sostenibilidad aún mejores en los próximos años.



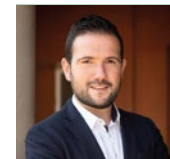
**Caroline Thomas**  
Programa de reciclaje postconsumo

«Los programas de reciclaje de cierres usados son de suma importancia para Vinventions. Al animar a los consumidores a reciclar los cierres usados, Vinventions promueve la sostenibilidad y reduce los residuos. El reciclaje de estos cierres ayuda a conservar los recursos, minimiza el impacto medioambiental y apoya la economía circular, fomentando un futuro más sostenible para el sector del vino. Al trabajar con alianzas para la recogida de cierres, este programa también ayuda a recaudar dinero para organizaciones benéficas y la investigación contra el cáncer».



**Thomas Bertrand:**  
propuesta de programa americano de reciclaje postconsumo

«El programa Take Back de Total Wine en EE.UU. proporciona una solución cómoda de reciclaje para los cierres Nomacorc, fomentando al mismo tiempo la sostenibilidad y minimizando el impacto medioambiental en el sector del vino».



**Romain Thomas :** sobre las condiciones de mercado para las ventas de cierres renovables/ circulares en 2022

«La tendencia a la mejora de la calidad del vino hacia categorías premium en EE.UU. impulsó el crecimiento de la gama Green Line de Nomacorc en Zebulon, y el elevado crecimiento de la Blue Line de Nomacorc y SÚBR impulsó el aumento de la cuota de cierres renovables/circulares en Rivesaltes».



Índice

Introducción

Nuestros resultados

- Personas

- Planeta

- Crecimiento

## Vinventions recolecta sus propios tapones

### Recogemos los cierres de Nomatic y los reintroducimos en el sector vinícola.

Durante más de una década, Vinventions ha participado de manera activa en la creación de sus propios programas de recogida, clasificación y reciclaje en sus principales mercados, lo que ha dado lugar a la creación de una recogida privada de cierres de vino. Al reconocer el potencial de estos cierres recogidos, Vinventions se propuso crear un producto útil para sus clientes. Para la recogida, Vinventions colabora con organizaciones benéficas que, a nivel local o nacional, recogen los cierres que Vinventions vuelve a comprar para financiar sus proyectos: investigación sobre el cáncer, ayuda a personas con discapacidades, etc. De ahí surgió la idea de desarrollar una cubitera para vino fabricada con cierres usados.

Para dar vida a este proyecto, Vinventions se alió con Retorno, una empresa belga especializada en la revalorización de materiales reciclables. Retorno se encargó del proceso completo de diseño de la cubitera Vinny, desde la producción de las materias primas hasta la fabricación del producto final.

Vinny, la cubitera para vino fabricada con los cierres que recogemos, da a nuestros productos una segunda vida y es un buen ejemplo del compromiso de Vinventions para fomentar la economía circular. Al reutilizar los residuos materiales y transformar los cierres usados en artículos nuevos, Vinventions demuestra su compromiso medioambiental como miembro de los Pactos Europeo y Estadounidense de los Plásticos.

Vinventions pretende ampliar este programa de recogida en los próximos años. La venta de Vinny contribuirá a financiar nuevas iniciativas de recogida emprendidas por Vinventions, lo que permitirá a la empresa tener un mayor impacto en la reducción de residuos y a reciclar.



# Vinny de un vistazo

Índice

Introducción

Nuestros resultados

- Personas

- Planeta

- Crecimiento



### Recolectado y clasificado

POR ALIADOS Y ORGANIZACIONES



### Compra y logística

POR VINVENTIONS



### Reciclados en cubitera

POR RETORNO



### Decorada y distribuida

POR ITALESSE

Durante más de una década, Vinventions ha participado de manera activa en la creación de programas de recogida, clasificación y reciclaje en todo el mundo, lo que ha dado lugar a la creación de una recogida privada de cierres de vino. Para aportar valor a esta iniciativa, nació la idea de crear una cubitera para vino fabricada con cierres usados.

«Queríamos dar valor a nuestra Recogida Privada de Cierres de Vino convirtiéndolos en un nuevo producto que fuera útil para nuestros clientes. Así nació la idea de crear una cubitera fabricada con nuestros cierres usados recogidos por los consumidores», explica Stéphane Vidal, Directora de Desarrollo Empresarial de Vinventions.

Para dar vida a este proyecto, Vinventions ha entablado una colaboración con Retorno, una empresa belga especializada en la revalorización de materiales reciclables. Retorno se ha encargado de manera íntegra de la creación de la cubitera Vinny, desde la producción de la materia prima hasta el proceso de fabricación.

«Para la cubitera Vinny, hemos creado la materia prima a partir de los cierres usados reunidos en la Recogida Privada de Vinventions y hemos diseñado todo el proceso para fabricar este innovador producto», explica Marc Thometschek, Cofundador de Retorno.

Con Vinny, los cierres recogidos tienen una segunda vida, lo que demuestra una vez más la ambición de Vinventions de fomentar la economía circular reutilizando los residuos materiales y transformando los cierres usados en nuevos artículos. Esto también ilustra de manera tangible el compromiso medioambiental de Vinventions como miembro de los Pactos Europeo y Estadounidense de los Plásticos. «En 2021, recogimos en Francia 80 toneladas de cierres de Vinventions a través de nuestras múltiples alianzas con organizaciones benéficas como France Cancer y con Nicolas, el mayor comercial de vinos francés que representa a más de 500 tiendas», declara Romain Thomas, Jefe de Producto Nomaticorc en Vinventions.

«El objetivo de Vinventions es que este programa de recogida siga creciendo a lo largo de los años. La venta de Vinny contribuirá a financiar más iniciativas de recogida organizadas por Vinventions en el mercado», afirma Stéphane Vidal. Para poner la cubitera a disposición del mercado, Vinventions y Retorno se han aliado con Italesse, el proveedor de referencia de artículos profesionales (copas, cubiteras, decantadores...) para el sector del vino.

«Ofrecer Vinny a las bodegas está en consonancia con nuestro objetivo de desarrollar y fomentar el uso de productos sostenibles. Este producto innovador nos ayudará a completar la gama de productos de nuestra colección «ecológica» que ofrece prestaciones sostenibles», afirma Massimo Barducci, Director General de Italesse. «En los últimos 3 a 4 años, hemos adaptado el 30 % de nuestra producción con biopolímeros u otros materiales con bajas emisiones de CO<sub>2</sub>». Vinny está disponible en el catálogo de Italesse en diferentes colores y con la posibilidad de personalizarla.



**Magali-Eve Koralewski,**  
Enology Communication  
Directora de  
Comunicación Enológica,  
Vinventions France

«Desde su creación, Vinventions ha estado trabajando para enfrentar los desafíos de los productores de vino centrándose en soluciones técnicas y ambientales. Sobre la base de este compromiso, la idea de reutilizar los cierres recolectados naturalmente condujo a la creación de una cubitera hecha con estos cierres, asegurando que el nuevo producto fuera relevante y beneficioso para los productores de vino.»

Nuestros resultados: Crecimiento

# Crecimiento

Índice

Introducción

Nuestros resultados

- Personas
- Planeta
- Crecimiento





Índice

Introducción

Nuestros resultados

- Personas
- Planeta
- Crecimiento

## Un nuevo miembro en la familia: Federfin Tech Srl

### Economías de escala

En 2022, Vinventions dio un paso importante para seguir creciendo al adquirir Federfin Tech Srl, una empresa especializada en tapones de rosca de aluminio situada en Tromello (Italia). Federfin Tech es un fabricante italiano consolidado con más de treinta años de experiencia en la producción de tapones de rosca de aluminio de alta calidad para los sectores del vino, las bebidas espirituosas y el aceite de oliva. Conocido por su innovadora gama de productos y su servicio centrado en el cliente, Federfin Tech se ha forjado una sólida reputación en el mercado. Esta adquisición refuerza la posición de Vinventions como líder en el sector de los cierres para vino y representa un hito importante en su estrategia de convertirse en líder mundial en cierres de alto rendimiento y sostenibles para el sector del vino y las bebidas espirituosas. Al unir nuestras fuerzas con Federfin, Vinventions ha pasado a ser uno de los tres principales fabricantes de tapones de rosca para vino a nivel mundial, lo que nos permitirá crear sinergias de gran valor tanto a nivel operativo como comercial. Esta unión se ajusta a los valores fundamentales de Vinventions: flexibilidad, proximidad y prestación de una sólida asistencia técnica a sus clientes.

El grupo combinado aprovechará sus capacidades colectivas de I+D, sobre todo en el control del oxígeno, y su amplia experiencia operativa para impulsar la innovación y desarrollar nuevos productos sostenibles y de alto rendimiento para su cartera mundial de clientes.

Vinventions mantiene su compromiso de ofrecer un servicio excelente, mantener la proximidad con el cliente y conservar su reputación de proporcionar un buen servicio de asistencia técnica. Esta adquisición impulsa la trayectoria de crecimiento de Vinventions y mejora su capacidad para satisfacer las necesidades cambiantes del sector del vino y las bebidas espirituosas.



Índice

Introducción

Nuestros resultados

- Personas

- Planeta

- Crecimiento

Nuestros resultados: Crecimiento

# SÜBR Toda una gama de productos

## A la cabeza de los nuevos estándares del sector

Vinventions ha hecho grandes avances en su capacidad productiva al pasar de la fase piloto a la operativa para satisfacer la creciente demanda de cierres sostenibles. Mediante el uso de una tecnología patentada de extrusión de última generación, Vinventions ha desarrollado el primer cierre micronatural sin poliuretano del sector, lo que demuestra su compromiso con la conservación del medio ambiente.

Al eliminar el poliuretano, un material no reciclable, Vinventions ha creado un cierre que se ajusta a los principios de la economía circular. Esta solución innovadora garantiza el máximo respeto por el medio ambiente al reducir los residuos y fomentar el reciclaje. Gracias a un riguroso proceso de investigación y desarrollo, Vinventions ha ampliado con éxito su capacidad de producción para satisfacer las necesidades del mercado de estos cierres ecológicos.

El paso de la fase piloto a la fase operativa significa que Vinventions está preparada para producir estos cierres sin poliuretano a mayor escala, lo que permitirá que más clientes adopten su uso y contribuirá a un futuro más sostenible. Este logro refleja los esfuerzos que ha dedicado Vinventions a reducir las limitaciones tecnológicas del sector de los cierres, a la vez que da prioridad a la responsabilidad medioambiental.

## SÜBR: el primer corcho micronatural sin poliuretano y sin olor a corcho

- Micronatural, una nueva categoría de tapones
- Hecho de gránulos de corcho unidos por material biodegradable.
- El proceso de fabricación sin poliuretano permite que los tapones SÜBR se reciclen en otras aplicaciones
- Consistencia botella a botella
- Aspecto tradicional de alta calidad.
- Excelente potencial de envejecimiento
- Garantizado sin contaminación de corcho.



**Sandra Davids,**  
Directora de nuevos  
productos y desarrollo

«Mejorar el proceso de producción y las prestaciones de los productos de la gama Sübr así como desarrollarla añadiendo nuevos productos (F5 y M3) ha supuesto un verdadero desafío tecnológico y comercial. Estamos orgullosos del trabajo que hemos llevado a cabo. Por supuesto, no vamos a detenernos en este buen camino: vamos a seguir desarrollando la gama y los procesos teniendo en cuenta las necesidades del mercado».

Índice

Introducción

Nuestros resultados

- Personas
- Planeta
- Crecimiento

# Nuestras certificaciones de sostenibilidad por producto

## Nomacorc Blue Line

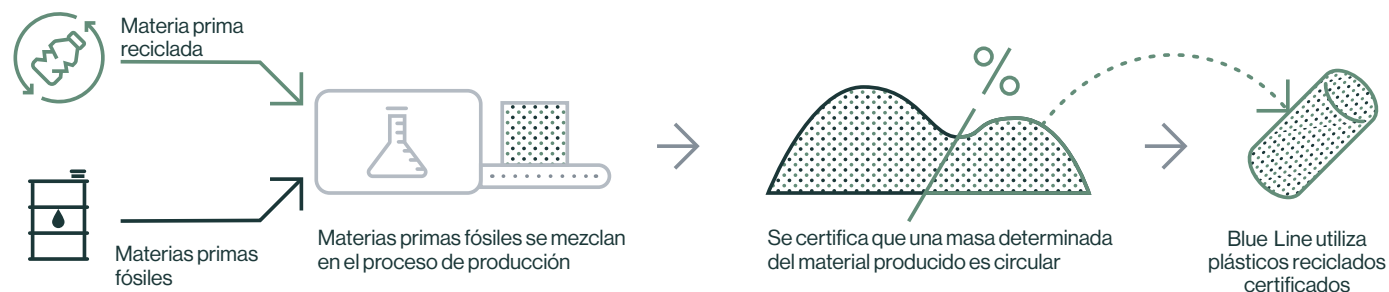
### ¿Qué es el balance de masas ?

Las limitaciones relacionadas con la logística y la producción en el sector del plástico dificultan la trazabilidad del plástico reciclado desde su fase inicial hasta el del proceso de fabricación. En tales casos, el balance de masas se considera el método más eficaz para aumentar la utilización de materias primas de origen circular. Este enfoque garantiza un equilibrio verificado entre la entrada y la salida de materiales en cada fase del proceso de fabricación hasta llegar al producto final.

El balance de masas ya ha demostrado su eficacia en varios sectores, como el de la madera, el cacao y el de la electricidad. Ha desempeñado un papel importante en el avance de las prácticas sostenibles en la producción de estos recursos. Al adoptar el modelo del balance de masas, las empresas pueden garantizar que siguen un sistema transparente y fiable para incorporar materiales circulares a sus procesos de fabricación, lo que fomenta la sostenibilidad y contribuye al objetivo general de alcanzar la economía circular.



### ¿Qué?



### ¿Por qué?

- Para limpiar el planeta de la contaminación por plásticos
- Para revalorizar el plástico que de otro modo se desperdiciaría
- Para reducir las emisiones de CO<sub>2</sub> al evitar la incineración de plásticos
- Para reducir el uso de materias primas fósiles

## Nomacorc Green Line

### TÜV Austria

Hemos sometido los productos de la gama Green Line de Nomacorc a rigurosas pruebas y certificados por parte de un laboratorio independiente, TÜV Austria, para determinar su contenido biológico. Esta certificación verifica la cantidad de materiales de base biológica presentes en los cierres. Para demostrar que nuestros productos están hechos de carbono biogénico, analizamos el contenido en carbono 14 mediante la datación por carbono, un proceso facilitado por la certificación por estrellas de TÜV Austria.

Además, hemos llevado a cabo un análisis exhaustivo del ciclo de vida para Select Green en colaboración con un consultor externo. Este estudio demuestra que la huella de carbono de este producto es de cero, lo que demuestra aún más su sostenibilidad.

En nuestro centro de producción de Thimister, compartimos el mismo enfoque con toda la plantilla en el que se hace hincapié en el progreso continuo en todos los aspectos. Nos esforzamos por convertirnos en una fábrica ejemplar adoptando nuevas tecnologías, dando prioridad al cuidado del medio ambiente, manteniendo relaciones estrechas con nuestros clientes y fomentando un entorno de trabajo positivo centrado en el bienestar de los empleados.



Índice

Introducción

Nuestros resultados

- Personas

- Planeta

- Crecimiento

## Nuestros resultados: Crecimiento

# Certificación Net Zero Plastic to Nature.

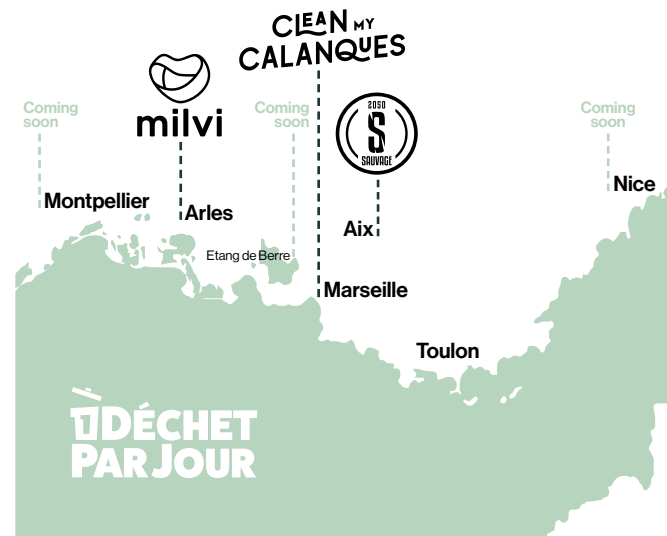
Blue Line de Nomaticorc se ha convertido en la primera gama de cierres para vino del mundo en recibir el certificado Net zero plastic to nature de South Pole.

En octubre de 2022, la gama Blue Line de Nomaticorc obtuvo el certificado de Net Zero Plastic to Nature de South Pole.

La obtención de este certificado es el resultado de una exhaustiva evaluación comparativa externa llevada a cabo por South Pole, un prestigioso proveedor de soluciones climáticas y desarrollador de proyectos de acción climática. Durante esta evaluación, Vinventions se sometió a una rigurosa evaluación comparativa en base a los marcos de mejores prácticas para la contabilización de plásticos reconocidos a nivel internacional. Este proceso garantizó que nuestras prácticas e iniciativas se ajustan a las normas más exigentes en materia de gestión de residuos plásticos y sostenibilidad; Al someternos a esta evaluación y recibir el certificado, demostramos nuestro compromiso con la transparencia y la responsabilidad en nuestras iniciativas para gestionar los residuos plásticos y fomentar la sostenibilidad medioambiental.

**El propósito de la gama Blue Line de Nomaticorc de alcanzar la certificación de Net Zero Plastic to Nature garantiza que no añade más plástico al recuento mundial.**

Por cada tonelada de plástico utilizada en Blue Line de Nomaticorc de Vinventions, se elimina de manera permanente del medio ambiente la misma cantidad.



¿Cómo funciona? ¿Y dónde hacemos nuestras recogidas?



Para compensar la parte de residuos plásticos mal gestionados identificada en 2022 por South Pole en la huella de plástico de Blue Line de Nomaticorc Vinventions financia proyectos que eliminan de manera permanente los residuos plásticos del medio ambiente.

Nos hemos aliado con M. & Mme. Recyclage en Francia, que ha identificado una red de asociaciones que actúan en la costa mediterránea para recoger y reciclar residuos plásticos. Nuestros fondos contribuirán a aportar una ayuda adicional a los esfuerzos desplegados por estas asociaciones:

- [milvi](#)
- [1 Déchet Par Jour](#)
- [Clean my Calanques](#)
- [Sauvage Méditerranée](#)



Índice

Introducción

Nuestros resultados

- Personas

- Planeta

- Crecimiento

Nuestros resultados: Crecimiento

## Nomacorc Ocean

Blue Line de Nomacorc, el primer cierre para vino que ayuda a proteger los mares y océanos.

**Nomacorc Ocean, la innovación más reciente de Vinventions,** representa un hito importante en la sostenibilidad dentro del sector vinícola. Es el primer cierre del mundo fabricado con plásticos de origen marino (OBP, por sus siglas en inglés), una materia prima procedente de residuos recogidos en zonas costeras para combatir la contaminación marina. Vinventions se ha aliado con la bodega Donnafugata en Sicilia y la Maison Bouey en Francia, ambas conocidas por su compromiso con la sostenibilidad, para lanzar Nomacorc Ocean para sus respectivos vinos.

Con Nomacorc Ocean, Vinventions demuestra su dedicación a la conservación del medio ambiente y a la promoción de los principios de la economía circular. Al utilizar plásticos reciclados de origen marino, el cierre no solo ofrece un rendimiento excelente, sino que también ayuda a abordar el urgente problema de la contaminación marina. Las alianzas de Vinventions con Donnafugata y Maison Bouey ponen de relieve los valores compartidos y los esfuerzos conjuntos para fomentar la sostenibilidad en el sector vitivinícola.

Se están llevando a cabo numerosas iniciativas mundiales para combatir la contaminación marina y Nomacorc Ocean contribuye a estos esfuerzos mediante la reutilización del plástico de origen marino, evitando así que llegue al mar y acabe dañando los ecosistemas marinos.

Este cierre innovador es un testimonio del compromiso de Vinventions con la responsabilidad medioambiental y del papel que desempeña para impulsar al sector vitivinícola hacia un futuro más sostenible.

Vinventions se compromete a mantener los más altos estándares y certificaciones en sus esfuerzos de sostenibilidad. En el caso de Nomacorc Ocean, el OBP empleado en este cierre lo recoge una organización certificada de acuerdo con los estándares de Zero Plastic Oceans. Esta certificación garantiza que el OBP se obtiene en condiciones éticas y rentables, con rigurosos procesos de auditoría.

La certificación garantiza que los esfuerzos de recogida se ajustan a la definición de OBP proporcionada por Zero Plastic Oceans. Asegura que las zonas seleccionadas para la recogida y los residuos recogidos cumplen los criterios necesarios para tener el mayor impacto en la prevención de la contaminación marina. Al adherirse a estas normas, Vinventions garantiza que el OBP utilizado en Nomacorc Ocean se obtiene de forma responsable y contribuye al compromiso de la empresa con la conservación del medio ambiente.



©Anaka



**Antonino La Placa,**  
Director de Ventas  
de Italia y Sudeste de  
Europa

Sabemos lo importante que es el problema de los plásticos en mares y océanos, y que no está relacionado con el plástico en sí, sino con la gestión humana de los residuos.

Con Nomacorc Ocean, Vinventions se propone ofrecer a sus clientes y al consumidor final la oportunidad de ayudar a proteger los océanos, nos alegramos de que Donnafugata haya sido la primera bodega del mundo en incorporar este cierre y estamos orgullosos de haber empezado en Sicilia, una isla rodeada de mar donde este problema es bien conocido y donde, una vez más, Italia y Vinventions han sido pioneros en términos de sostenibilidad.

Con la compra de los cierres Nomacorc Ocean, Donnafugata por sí sola ayudó a reubicar 1,7 toneladas de residuos plásticos y cuantos más clientes opten por este producto, más nos lo agradecerá el planeta.

Índice

Introducción

Nuestros resultados

- Personas
- Planeta
- Crecimiento

Nos vemos en 2024  
para repasar los grandes  
momentos de nuestros  
equipos y los progresos  
alcanzados para la  
conservación del vino  
«un cierre detrás de otro»

